



NALBANTOĞLU®

batu® VANA

Ocak 2022

Çözüm Ortağınız

1978 - ∞



batusan

batu®



NALBANTOĞLU®

İÇİNDEKİLER

DEĞERLİ DOSTLAR

1978 Yılında Türk Sanayisine kalitesiyle hizmet için yola çıkan “**BATU**” Armatürleri; **43.** Yılında tecrübesi ve kalitesiyle sektöründe lider firmalardan biri olmaktan gurur duymaktadır.

Hizmet ve Kalite yolculuğuna Buhar Kapanı (Kondenstop) imalatıyla başlayan **BATUSAN**; 1988 Yılına gelindiğinde küresel vana imalatına da başlayarak hizmet alanını genişletmiştir. Bugün fiyat listemizde de görüldüğü gibi, siz değerli müşterilerimize daha iyi hizmet verebilmek için **API 6D** Normu **DBB** küresel vana ile **PIG** alıcı ve atıcı küresel vanalarında bünyesine katarak ürün yelpazesini daha da geliştirmiştir.

Bugün 2000'e yakın Armatür çeşidiyle Türk Sanayisinden başka; Almanya, Bulgaristan, Sırbistan, Polonya, Hırvatistan, Bosna-Hersek, Yunanistan, Lübnan, Suudi Arabistan, Rusya, İran, Mısır, Yemen, Afganistan, Avusturya, K.K.T.C., Ukrayna, Fransa, Cezair, Fas, Tunus, Gabon ve bunun gibi ülkelere ürünlerini gururla ihraç eden **BATUSAN**, sektörde her zaman ilkleri başaran bir firma olmuştur.

Bundan sonraki çalışmalarında da; güçlü ve tecrübeli organizasyon yapısı; ürün ve hizmetlerindeki kalitesiyle siz değerli müşterilerinin isteklerine ve ihtiyaçlarına cevap vermeye devam edecektir.

BATUSAN daha nice **43.** yıllarda sizlerle birlikte olmaktan gurur duyacaktır.

Saygılarımızla;

Burak TÜREMEN

Yön. Krl. Bşk. Yrd.
Sistem-Endüstri ve
İşletme Mühendisi - MBA

BURAK TİPİ MONOBLOK KÜRESEL VANALAR	SAYFA - 1
DOĞALGAZ KÜRESEL VANALAR	SAYFA - 2
API 6D NORMU KÜRESEL VANALAR & AKTUATÖR	SAYFA - 3
PN 10 / 16 KÜRESEL VANALAR	SAYFA - 4
PN 25 / 40 KÜRESEL VANALAR	SAYFA - 5
PN 40 SOKETLİ VE KAYNAK AĞIZLI KÜRESEL VANALAR	SAYFA - 5
METAL KÖRÜKLÜ GLOB VANALAR	SAYFA - 6
GLOB VANALAR	SAYFA - 6
ÇEK VANALAR	SAYFA - 7-8
PİSLİK TUTUCULAR	SAYFA - 8
ŞAMANDIRALI BUHAR KAPANI(KONDENSTOP)	SAYFA - 9
TERMODİNAMİK BUHAR KAPANI (KONDENSTOP)	SAYFA - 9
AKIŞ GÖSTERGELERİ	SAYFA - 10
PN250 SINIFI İĞNELİ VANALAR	SAYFA - 11
KAUÇUK KONPANSATÖRLER	SAYFA - 11
PN 16/40 PASLANMAZ KÜRESEL VANALAR (3PARÇALI)	SAYFA - 12
CEKETLİ MONOBLOK KÜRESEL VANALAR	SAYFA - 12
CEKETLİ KÜRESEL VANALAR	SAYFA - 13
3 YOLLU “L TİPİ” CEKETLİ KÜRESEL VANALAR	SAYFA - 13
3 YOLLU “L TİPİ” KÜRESEL VANALAR	SAYFA - 14
3 YOLLU “L TİPİ” KÜRESEL VANALAR (PASLANMAZ ÇELİK)	SAYFA - 14
3 YOLLU “T TİPİ” KÜRESEL VANALAR	SAYFA - 15
PNÖMATİK AKTUATÖRLÜ MONOBLOK KÜRESEL VANALAR	SAYFA - 16
TEK ETKİLİ PNÖMATİK AKTUATÖRLÜ KÜRESEL VANALAR	SAYFA - 17
ÇİFT ETKİLİ PNÖMATİK AKTUATÖRLÜ KÜRESEL VANALAR	SAYFA - 18
BATU ARMATÜRLERİ YEDEK PARÇALARI	SAYFA - 19
SERTİFİKALAR	SAYFA - 20-21



BOYUTLAR : DIN 15 / 150 - BS 6755 (ISO 10497)
BAĞLANTILAR : DIN 2545 - 2635 (EN 1092 - 1) ASME B 16.5
ÇALIŞMA SICAKLIĞI : -29° C / +180° C
SIZDIRMAZLIK ELEMANLARI : Teflon (PTFE), Burgman, Viton O - Ring
GÖVDE : ASTM A 105 Dövme Çelik
 AISI 304 / 316 Paslanmaz Çelik
KÜRE : 1.4086 / 1.4301 / 1.4401

TİP : BBTKV - FS
(Karbon Çelik / Paslanmaz Çelik)

DN 15 - DN 150
 Tam Geçişli



PN 40		KARBON ÇELİK	
DN	Ölçü	TL / Adet	
DN 15	1/2"	634 TL	
DN 20	3/4"	745 TL	
DN 25	1"	807 TL	
DN 32	1 1/4"	1.026 TL	
DN 40	1 1/2"	1.306 TL	
DN 50	2"	1.639 TL	
DN 65	2 1/2"	2.365 TL	
DN 80	3"	3.870 TL	
DN 100	4"	5.537 TL	
DN 125	5"	11.410 TL	
DN 150	6"	17.287 TL	
DN 200	8"	29.263 TL	

PN 40		PASLANMAZ ÇELİK	
DN	Ölçü	AISI 304 \$ / Adet	AISI 316 \$ / Adet
DN 15	1/2"	122 \$	146 \$
DN 20	3/4"	151 \$	179 \$
DN 25	1"	191 \$	231 \$
DN 32	1 1/4"	271 \$	347 \$
DN 40	1 1/2"	353 \$	455 \$
DN 50	2"	527 \$	695 \$
DN 65	2 1/2"	753 \$	1.018 \$
DN 80	3"	1.230 \$	1.565 \$
DN 100	4"	1.785 \$	2.377 \$
DN 125	5"	2.940 \$	3.585 \$
DN 150	6"	4.679 \$	5.726 \$



ANSI CLASS 150		KARBON ÇELİK	AISI 304	AISI 316
Ölçü	TL / Adet	\$ / Adet	\$ / Adet	
DN 15	1/2"			
DN 20	3/4"			
DN 25	1"			
DN 32	1 1/4"			
DN 40	1 1/2"			
DN 50	2"			
DN 65	2 1/2"			
DN 80	3"			
DN 100	4"			
DN 125	5"			
DN 150	6"			

FİYAT SORUNUZ

ANSI CLASS 300		KARBON ÇELİK	AISI 304	AISI 316
Ölçü	TL / Adet	\$ / Adet	\$ / Adet	
DN 15	1/2"			
DN 20	3/4"			
DN 25	1"			
DN 32	1 1/4"			
DN 40	1 1/2"			
DN 50	2"			
DN 65	2 1/2"			
DN 80	3"			
DN 100	4"			
DN 125	5"			
DN 150	6"			

FİYAT SORUNUZ

**BOYUTLAR
BAĞLANTILAR**
**ÇALIŞMA SICAKLIĞI
KULLANIM ALANLARI ÖRNEKLER**
**SIZDIRMAZLIK ELEMANLARI
GÖVDE**
KÜRE

TS 9809 / TS EN 331 (TS EN 558-1)
DIN 2533 - 2545 (EN 1092 - 1 ve 2)
DIN 2999'a göre standart Boru Dişli 10226-1
-29° C / + 180°
Doğalgaz, LPG-LNG, Fuel-Oil Basıncılı Hava
ve Diğer Gazlar vb...
Teflon (PTFE), Viton O-Ring
ASTM A 216 WCB Hassas Çelik Döküm
GGG 40.3 Sfero Döküm
1.4086 / 1.4301 / 1.4401

TİP : BDKV - FL/DI
(Karbon Çelik / Sfero Döküm)

DN 15 - DN 250
R1/2" - R2"
Redüksiyon Geçişli / Tam Geçişli



PN 40	KARBON ÇELİK		
	FLANŞLI Ölçü	RED. GEÇ. TL / Adet	TAM. GEÇ. TL / Adet
DN 15	1/2"	-	903 TL
DN 20	3/4"	984 TL	1.014 TL
DN 25	1"	1.068 TL	1.139 TL
DN 32	1¼"	1.384 TL	1.518 TL
DN 40	1½"	1.762 TL	1.917 TL
DN 50	2"	2.422 TL	2.657 TL
DN 65	2½"	3.028 TL	3.268 TL
DN 80	3"	4.457 TL	4.880 TL
DN 100	4"	6.794 TL	7.125 TL
DN 125	5"	10.236 TL	10.652 TL
DN 150	6"	16.959 TL	18.749 TL
DN 200	8"	29.083 TL	32.088 TL
DN 250	10"	52.849 TL	-
DN 300	12"	-	-

MOP 5-20 PN 16/25/40	SFERO DÖKÜM		
	FLANŞLI Ölçü	RED. GEÇ. TL / Adet	TAM. GEÇ. TL / Adet
DN 15	1/2"	-	523 TL
DN 20	3/4"	613 TL	646 TL
DN 25	1"	701 TL	743 TL
DN 32	1¼"	921 TL	988 TL
DN 40	1½"	1.050 TL	1.127 TL
DN 50	2"	1.347 TL	1.418 TL
DN 65	2½"	1.815 TL	1.904 TL
DN 80	3"	2.594 TL	2.702 TL
DN 100	4"	3.549 TL	3.715 TL
DN 125	5"	5.810 TL	6.286 TL
DN 150	6"	9.301 TL	10.604 TL
DN 200	8"	16.401 TL	18.743 TL
DN 250	10"	30.171 TL	-
DN 300	12"	-	-



PN 40	KARBON ÇELİK		
	Dişli Ölçü	RED. GEÇ. TL / Adet	TAM. GEÇ. TL / Adet
DN 15	1/2"	-	539 TL
DN 20	3/4"	642 TL	669 TL
DN 25	1"	771 TL	851 TL
DN 32	1¼"	929 TL	1.039 TL
DN 40	1½"	1.231 TL	1.374 TL
DN 50	2"	1.733 TL	2.000 TL

MOP 5-20	SFERO DÖKÜM	
	Dişli Ölçü	TAM. GEÇ. TL / Adet
DN 15	1/2"	360 TL
DN 20	3/4"	401 TL
DN 25	1"	486 TL
DN 32	1¼"	689 TL
DN 40	1½"	812 TL
DN 50	2"	1.072 TL



BOYUTLAR
BAĞLANTILAR
ÇALIŞMA SICAKLIĞI
KULLANIM ALANLARI ÖRNEKLER

SIZDIRMAZLIK ELEMENLARI
GÖVDE
KÜRE

DN 15 / 300 ASME B 16.10
ASME B 16.5
-29° C / +180° C
Petrol Ürünleri, Doğalgaz, LPG-LNG,
Fuel-Oil Hava ve Diğer Gazlar vb...
Teflon (PTFE), Viton O-Ring
ASTM A 216 WCB /ASTM A 105
1.4086 / 1.4301 / 1.4401/ ASTM A 105 ENP

TİP : BKV
(ASTM A 216 WCB /ASTM A105)

DN 15 - DN 300 R1/2" - R12"
Tam Geçişli



6D - 0995

EAC

CE 0036

ATEX

FIRE SAFE



ANSI CLASS

FLANŞLI TAM GEÇİŞLİ

ANSI CLASS	Ölçü	PARÇALI GÖVDE	FULL WELDED
150			
300			
600			
900			
		A 105 Floating	A 105 Trunnion
		WCB 216 Floating	WCB 216 Trunnion
DN 50	2"		
DN 65	2½"		
DN 80	3"		
DN 100	4"		
DN 125	5"		
DN 150	6"		
DN 200	8"		
DN 250	10"		
DN 300	12"		

FİYAT SORUNUZ

HEAVY DUTY & GAS OİL OVER AKTUATÖR

Model	€ / Adet	Model	€ / Adet
THDA-A-0063-DA		THDA-A-0063-SR-S01	
THDA-A-0080-DA		THDA-A-0080-SR-S02	
THDA-A-0100-DA		THDA-A-0100-SR-S03	
THDA-A-0125-DA		THDA-A-0125-SR-S03	
THDA-B-0100-DA		THDA-B-0100-SR-S04	
THDA-B-0125-DA		THDA-B-0125-SR-S05	
THDA-B-0150-DA		THDA-B-0150-SR-S06	
THDA-B-0200-DA		THDA-B-0200-SR-S07	
THDA-B-0250-DA		THDA-B-0250-SR-S08	

FİYAT SORUNUZ

FİYAT SORUNUZ



ANSI CLASS

DBB KÜRESEL VANA
FLANŞLI & DIŞLI

ANSI CLASS	Ölçü	Class 150	Class 300	Class 600	Class 900
150					
300					
600					
900					
		€ / Adet	€ / Adet	€ / Adet	€ / Adet
DN 50	2"				
DN 65	2½"				
DN 80	3"				
DN 100	4"				
DN 125	5"				
DN 150	6"				
DN 200	8"				
DN 250	10"				
DN 300	12"				

FİYAT SORUNUZ

ANSI CLASS

PIG ALICI & ATICI
KÜRESEL VANA

ANSI CLASS	Ölçü	Class 150	Class 300	Class 600	Class 900
150					
300					
600					
900					
		€ / Adet	€ / Adet	€ / Adet	€ / Adet
DN 50	2"				
DN 65	2½"				
DN 80	3"				
DN 100	4"				
DN 125	5"				
DN 150	6"				
DN 200	8"				
DN 250	10"				
DN 300	12"				

FİYAT SORUNUZ

BOYUTLAR
BAĞLANTILAR
ÇALIŞMA SICAKLIĞI
KULLANIM ALANLARI ÖRNEKLER
SIZDIRMAZLIK ELEMANLARI
GÖVDE
KÜRE

DN 15 / 200; DIN 3202-F1 F4 / TS 3148

DN 125/200; DIN 3202-F5 (TS EN 558-1)

DIN 2531 - 2532 - 2533 (EN 1092-2)

-10° C / +180° C

Su, Sıcak Su, Buhar, Basıncılı Hava, Fuel-Oil.

Teflon (PTFE), Viton O-Ring

GG 25 / GGG-40.3

1.4086 / 6' ve üzeri 1. 0144 Krom kaplı

TİP : BKV - FL
(Pik Döküm)
DN 15 - DN 200
Tam Geçişli

PİK DÖKÜM

PN 10 / 16	FLANŞLI Ölçü	TAM. GEÇ. TL / Adet
DN 15	1/2"	-
DN 20	3/4"	-
DN 25	1"	-
DN 32	1 1/4"	-
DN 40	1 1/2"	-
DN 50	2"	930 TL
DN 65	2 1/2"	1.141 TL
DN 80	3"	1.553 TL
DN 100	4"	2.044 TL
DN 125	5"	4.525 TL
DN 150	6"	7.470 TL
DN 200	8"	14.527 TL
DN 250	10"	-
DN 300	12"	-

SFERO DÖKÜM

PN 16	FLANŞLI Ölçü	TAM. GEÇ. TL / Adet
DN 15	1/2"	-
DN 20	3/4"	-
DN 25	1"	-
DN 32	1 1/4"	-
DN 40	1 1/2"	-
DN 50	2"	1.265 TL
DN 65	2 1/2"	1.388 TL
DN 80	3"	1.978 TL
DN 100	4"	2.625 TL
DN 125	5"	5.729 TL
DN 150	6"	9.936 TL
DN 200	8"	18.516 TL
DN 250	10"	-
DN 300	12"	-


SEYİVE GÖSTERGE VANASI

PİK DÖKÜM

PN 16	FLANŞLI Ölçü	TAM. GEÇ. TL / Adet
DN 15	1/2"	488 TL
DN 20	3/4"	555 TL
DN 25	1"	645 TL
DN 32	1 1/4"	792 TL
DN 40	1 1/2"	940 TL
DN 50	2"	1.239 TL
DN 65	2 1/2"	1.633 TL
DN 80	3"	2.361 TL
DN 100	4"	3.190 TL
DN 125	5"	5.683 TL
DN 150	6"	9.638 TL
DN 200	8"	16.599 TL
DN 250	10"	-
DN 300	12"	-

PİK DÖKÜM

PN 16	FLANŞLI Ölçü	TAM. GEÇ. TL / Adet
DN 15	1/2"	-
DN 20	3/4"	789 TL
DN 25	1"	-
DN 32	1 1/4"	-
DN 40	1 1/2"	-
DN 50	2"	-



BOYUTLAR

BAĞLANTILAR ÇALIŞMA SICAKLIĞI KULLANIM ALANLARI ÖRNEKLER

SIZDIRMAZLIK ELEMANLARI GÖVDE

KÜRE

TS 3148 (EN 558-1)
DIN 2533 - 2545 (TS EN 1092 -1 ve 2)
DIN 2999'a standart Boru Dişli (EN 10226-1)
-29° C / +180° C
Su, Sıcak Su, Buhar, Basıncı Hava
ve Yanıcı Olmayan Gazlar vb..
Teflon (PTFE), Viton O-Ring
ASTM A 216 WCB Hassas Çelik Döküm
GGG 40.3 Sfero Döküm
1.4086 / 1.4301 / 1.4401

TİP : BKV - FL/DI
(Karbon Çelik/ Sfero Döküm)

DN 15 - DN 300
R1/2" - R4"
Tam Geçişli



PN 40	KARBON ÇELİK		
	TAM GEÇİŞLİ Ölçü	FLANŞLI TL / Adet	DIŞLI TL / Adet
DN 15	1/2"	903 TL	539 TL
DN 20	3/4"	1.014 TL	669 TL
DN 25	1"	1.139 TL	851 TL
DN 32	1 1/4"	1.518 TL	1.039 TL
DN 40	1 1/2"	1.917 TL	1.374 TL
DN 50	2"	2.657 TL	2.000 TL
DN 65	2 1/2"	3.268 TL	2.658 TL
DN 80	3"	4.676 TL	3.706 TL
DN 100	4"	7.125 TL	5.492 TL
DN 125	5"	10.652 TL	
DN 150	6"	18.749 TL	
DN 200	8"	32.088 TL	
DN 250	10"	58.950 TL	

**NOT : Flanş bağlantıları PN 16 ve
PN 40 olabilmektedir.**

PN 25/40	SFERO DÖKÜM		
	TAM GEÇİŞLİ Ölçü	FLANŞLI TL / Adet	DIŞLI TL / Adet
DN 15	1/2"	523 TL	360 TL
DN 20	3/4"	646 TL	401 TL
DN 25	1"	743 TL	486 TL
DN 32	1 1/4"	988 TL	689 TL
DN 40	1 1/2"	1.127 TL	812 TL
DN 50	2"	1.418 TL	1.072 TL
DN 65	2 1/2"	1.904 TL	1.525 TL
DN 80	3"	2.702 TL	2.354 TL
DN 100	4"	3.715 TL	3.501 TL
DN 125	5"	6.286 TL	
DN 150	6"	10.604 TL	
DN 200	8"	18.743 TL	
DN 250	10"	-	

PN 40 SOKETLİ VE KAYNAK AĞIZLI KÜRESEL VANA

BOYUTLAR

BAĞLANTILAR ÇALIŞMA SICAKLIĞI KULLANIM ALANLARI ÖRNEKLER

SIZDIRMAZLIK ELEMANLARI GÖVDE KÜRE

TS EN 12982 / ASME B 16.10
ASME B 16.11 / ASME B 16.25
-29° C / +180° C
Su, Sıcak Su, Buhar, Basıncı Hava,
Fuel-Oil.ve Yanıcı olmayan gazlar
Teflon (PTFE), Viton O-Ring
ASTM A 216 WCB, 1.4301,1.4401
1. 4086 / 1.4301 / 1.4401

TİP : BKV - FL/DI
(Karbon Çelik/ Sfero Döküm)

DN 15 - DN 100
R1/2" - R4" / Tam Geçişli



PN 40	KARBON ÇELİK	
	Ölçü	TL / Adet
DN 15	1/2"	679 TL
DN 20	3/4"	782 TL
DN 25	1"	980 TL
DN 32	1 1/4"	1.250 TL
DN 40	1 1/2"	1.647 TL
DN 50	2"	2.390 TL
DN 65	2 1/2"	3.191 TL
DN 80	3"	4.441 TL
DN 100	4"	6.594 TL

PN 40	PASLANMAZ ÇELİK	
	Ölçü	TL / Adet
DN 15	1/2"	156 \$
DN 20	3/4"	171 \$
DN 25	1"	204 \$
DN 32	1 1/4"	266 \$
DN 40	1 1/2"	337 \$
DN 50	2"	435 \$
DN 65	2 1/2"	644 \$
DN 80	3"	876 \$
DN 100	4"	1.308 \$

BOYUTLAR
BAĞLANTILAR
ÇALIŞMA SICAKLIĞI
GÖVDE
KLAPE
KÖRÜK

DN 15 / 200; DIN 3202-F1 (TS EN 558-1)
DIN 2533 - 2545 (EN 1092-2)
DIN 2401'e Göre
GG 25 Pik Döküm
1.4021 Paslanmaz Çelik
AISI 304 Paslanmaz Çelik

TİP : BMGV (Pik Döküm)

DN 15 - DN 200



PN 16	FLANŞLI Ölçü		PİK DÖKÜM TL / Adet
	DN 15	1/2"	1.465 TL
DN 20	3/4"	1.526 TL	
DN 25	1"	1.715 TL	
DN 32	1¼"	1.926 TL	
DN 40	1½"	2.115 TL	
DN 50	2"	2.455 TL	
DN 65	2½"	4.079 TL	
DN 80	3"	4.721 TL	
DN 100	4"	6.609 TL	
DN 125	5"	9.744 TL	
DN 150	6"	12.387 TL	
DN 200	8"	23.037 TL	
DN 250	10"	-	
DN 300	12"	-	

GLOB VANALAR

BOYUTLAR
BAĞLANTILAR
ÇALIŞMA SICAKLIĞI
GÖVDE
KLAPE

DN 15 / 200; DIN 3202-F1 F4 (TS EN 558-1)
DIN 2533 - 2545 (EN 1092-2)
DIN 2401'e Göre
GG 25 Pik Döküm
1.4021 Paslanmaz Çelik

TİP : BGV (Pik Döküm)

DN 15 - DN 200



PN 16	FLANŞLI Ölçü		PİK DÖKÜM TL / Adet
	DN 15	1/2"	851 TL
DN 20	3/4"	923 TL	
DN 25	1"	1.010 TL	
DN 32	1¼"	1.208 TL	
DN 40	1½"	1.555 TL	
DN 50	2"	1.891 TL	
DN 65	2½"	2.564 TL	
DN 80	3"	3.402 TL	
DN 100	4"	4.616 TL	
DN 125	5"	7.966 TL	
DN 150	6"	9.472 TL	
DN 200	8"	16.169 TL	
DN 250	10"	-	
DN 300	12"	-	

BOYUTLAR	:	DIN 3202 F1 (TS EN 558-1)
BAĞLANTILAR	:	PN 16; DIN 2533 (EN 1092-2) PN 40; DIN2545 (EN 1092-1)
ÇALIŞMA SICAKLIĞI	:	-29° C/ +180° C
SIZDIRMAZLIK ELEMANLARI	:	Teflon (PTFE)
GÖVDE	:	Karbon Çelik, AISI 304
KÜRE	:	AISI 304

TİP : BÇV - FL/DI
(Karbon Çelik / Paslanmaz Çelik)
DN 15 - DN 200 - R1/2" - R4"



CE 0036

ISO 9001



KARBON ÇELİK

PN 16	Ölçü	PN 16 FLANŞLI TL / Adet	PN 40 FLANŞLI TL / Adet	PN 16/40 DIŞLI TL / Adet
DN 15	1/2"	-	860 TL	731 TL
DN 20	3/4"	-	933 TL	792 TL
DN 25	1"	-	1.044 TL	909 TL
DN 32	1 1/4"	-	1.410 TL	1.153 TL
DN 40	1 1/2"	-	1.672 TL	1.410 TL
DN 50	2"	-	2.295 TL	1.794 TL
DN 65	2 1/2"	2.814 TL	3.084 TL	2.518 TL
DN 80	3"	4.040 TL	4.177 TL	3.746 TL
DN 100	4"	5.576 TL	6.216 TL	5.254 TL
DN 125	5"	8.488 TL	9.273 TL	-
DN 150	6"	15.445 TL	17.888 TL	-
DN 200	8"	29.908 TL	31.762 TL	-

AISI 304 PASLANMAZ ÇELİK

PN 16	Ölçü	FLANŞLI \$ / Adet	DIŞLI \$ / Adet
DN 15	1/2"	250 \$	165 \$
DN 20	3/4"	295 \$	200 \$
DN 25	1"	323 \$	211 \$
DN 32	1 1/4"	358 \$	243 \$
DN 40	1 1/2"	509 \$	371 \$
DN 50	2"	605 \$	409 \$
DN 65	2 1/2"	868 \$	562 \$
DN 80	3"	1.135 \$	826 \$
DN 100	4"	1.539 \$	1.117 \$
DN 125	5"	2.332 \$	-
DN 150	6"	4.981 \$	-
DN 200	8"	-	-

LİFT & ÇALPARA ÇEK VANA

BOYUTLAR	:	DIN 15/150;DIN3202-F1 F4(TS EN 558-1)
BAĞLANTILAR	:	DIN 2533-2545 (EN 1092-2)
ÇALIŞMA SICAKLIĞI	:	DIN 2401'e Göre
GÖVDE	:	GG 25 Pik Döküm
DİSK	:	AISI 420

TİP : BÇV - FL (Pik Döküm)
DN 15 - DN 200



CE 0036

ISO 9001



LİFT ÇEK VANA

PN 16	FLANŞLI Ölçü	TL / Adet
DN 15	1/2"	562 TL
DN 20	3/4"	631 TL
DN 25	1"	713 TL
DN 32	1 1/4"	887 TL
DN 40	1 1/2"	1.070 TL
DN 50	2"	1.403 TL
DN 65	2 1/2"	1.942 TL
DN 80	3"	2.510 TL
DN 100	4"	3.457 TL
DN 125	5"	5.257 TL
DN 150	6"	7.354 TL
DN 200	8"	12.665 TL

ÇALPARA ÇEK VANA

PN 16	FLANŞLI Ölçü	TL / Adet
DN 15	1/2"	
DN 20	3/4"	
DN 25	1"	
DN 32	1 1/4"	
DN 40	1 1/2"	
DN 50	2"	
DN 65	2 1/2"	
DN 80	3"	
DN 100	4"	
DN 125	5"	
DN 150	6"	
DN 200	8"	

FİYAT SORUNUZ

BAĞLANTILAR
ÇALIŞMA SICAKLIĞI
GÖVDE
KLAPE

PN 16; DIN 2533 (EN 1092-2) / PN 40; DIN 2545 (EN 1092-1)
-29° C / +180° C
Pirinç (MS-58) GGG 40 Sfero Döküm AISI 304 Paslanmaz Çelik
AISI 304 Paslanmaz Çelik

TİP : BÇV - D (MS-58) / GGG-40 /
AISI - 304 - DN 15 - DN 250



DİSK ÇEK VANA				
Ölçü			PN 16 PRİNÇ/SFERO TL / Adet	
PRİNÇ	DN	15	1/2"	342 TL
	DN	20	3/4"	386 TL
	DN	25	1"	473 TL
	DN	32	1 1/4"	537 TL
	DN	40	1 1/2"	628 TL
	DN	50	2"	909 TL
	DN	65	2 1/2"	1.165 TL
	DN	80	3"	1.628 TL
	DN	100	4"	2.239 TL
	SFERO	DN	125	5"
DN		150	6"	4.690 TL
DN		200	8"	5.984 TL
DN		250	10"	11.527 TL

DİSK ÇEK VANA			
Ölçü			PN 40 AISI 304 \$ / Adet
DN	15	1/2"	28 \$
DN	20	3/4"	35 \$
DN	25	1"	41 \$
DN	32	1 1/4"	56 \$
DN	40	1 1/2"	74 \$
DN	50	2"	99 \$
DN	65	2 1/2"	140 \$
DN	80	3"	184 \$
DN	100	4"	269 \$
DN	125	5"	1.288 \$
DN	150	6"	1.803 \$
DN	200	8"	2.640 \$
DN	250	10"	-

PİSLİK TUTUCULAR

BOYUTLAR

DIN 3202-F1(TS EN 558-1)

BAĞLANTILAR

PN 16; DIN 2533 (EN 1092-2)

PN 40; DIN 2545 (EN 1092-1)

ÇALIŞMA SICAKLIĞI

-10° C/+300° C / -40° C/+400° C

GÖVDE

PN16; GG 25 / PN 25; GGG 40.3 / PN 40; GS C 25 AISI 304

FİLTRE

Paslanmaz Çelik

TİP : BPT

(Pik Döküm / Sfero Döküm Çelik Döküm
DN 15 - DN 300)



PN 16 PİK DÖKÜM			
PN 16	FLANŞLI Ölçü	TL / Adet	
DN	15	1/2"	-
DN	20	3/4"	-
DN	25	1"	662 TL
DN	32	1 1/4"	767 TL
DN	40	1 1/2"	868 TL
DN	50	2"	1.108 TL
DN	65	2 1/2"	1.542 TL
DN	80	3"	2.049 TL
DN	100	4"	2.783 TL
DN	125	5"	4.478 TL
DN	150	6"	6.200 TL
DN	200	8"	10.858 TL
DN	250	10"	26.295 TL
DN	300	12"	36.105 TL

PN 25 SFERO DÖKÜM			
PN 25	FLANŞLI Ölçü	TL / Adet	
DN	15	1/2"	473 TL
DN	20	3/4"	576 TL
DN	25	1"	684 TL
DN	32	1 1/4"	821 TL
DN	40	1 1/2"	952 TL
DN	50	2"	1.170 TL
DN	65	2 1/2"	1.803 TL
DN	80	3"	2.580 TL
DN	100	4"	3.409 TL
DN	125	5"	5.240 TL
DN	150	6"	7.450 TL
DN	200	8"	-

PN 40 ÇELİK DÖKÜM			
PN 40	FLANŞLI Ölçü	TL / Adet	
DN	15	1/2"	686 TL
DN	20	3/4"	781 TL
DN	25	1"	898 TL
DN	32	1 1/4"	1.143 TL
DN	40	1 1/2"	1.316 TL
DN	50	2"	1.855 TL
DN	65	2 1/2"	2.851 TL
DN	80	3"	3.698 TL
DN	100	4"	4.904 TL
DN	125	5"	7.014 TL
DN	150	6"	9.285 TL
DN	200	8"	-



GÖVDE
İÇ AKSAM
BAĞLANTILAR
ÇALIŞMA SICAKLIĞI
△ P

GGG-40.3
Paslanmaz Çelik
DIN 2533 (EN 1092-2)
+250° C
4.5/10/14 Bar

TİP : BST-S / (GGG-40.3)

DN 15 - DN 50
R1/2" - R2"



BST - S

GG G-40.3

	Ölçü	FLANŞLI		DİŞLİ	
		TL / Adet	T L / Adet	T L / Adet	T L / Adet
DN 15	1/2"	6.470 TL	5.614 TL	6.039 TL	5.614 TL
DN 20	3/4"	6.951 TL	6.039 TL	6.713 TL	6.039 TL
DN 25	1"	8.299 TL	6.713 TL	6.713 TL	6.713 TL
DN 32	1 1/4"	18.917 TL	16.476 TL	16.476 TL	16.476 TL
DN 40	1 1/2"	19.405 TL	16.598 TL	16.598 TL	16.598 TL
DN 50	2"	22.579 TL	20.138 TL	20.138 TL	20.138 TL

TERMODİNAMİK BUHAR KAPANI (KONDENSTOP) PN 0,25/40

GÖVDE
İÇ AKSAM
BAĞLANTILAR

ÇALIŞMA SICAKLIĞI

Dövme Çelik
Paslanmaz Çelik
DIN 2545 (EN 1092-1)
DIN 2999'a standart Boru Dişli (EN 10226-1)
+400° C

TİP : BST-Y / (Dövme Çelik)

DN 15 - DN 25
R1/2" - R1"



BST - Y

KARBON ÇELİK

	Ölçü	FLANŞLI		DİŞLİ	
		TL / Adet	T L / Adet	TL / Adet	T L / Adet
DN 15	1/2"	3.006 TL	1.818 TL	2.053 TL	1.818 TL
DN 20	3/4"	3.188 TL	2.053 TL	2.139 TL	2.053 TL
DN 25	1"	3.421 TL	2.139 TL	2.139 TL	2.139 TL

BOYUTLAR

DN 15 / 100; DIN 3202 F1 (TS EN 558-1)

DN 125 / 250; DIN 3202 F5

BAĞLANTILAR

PN 16/40; DIN 2533 - 2545 (EN 1092-1 ve 2)

DIN 2999'a standart Boru Dişli (EN 10226-1)

ASME B 16.11

ÇALIŞMA SICAKLIĞI

-10° C/+180° C-30° C/+250° C

SIZDIRMAZLIK ELEMANLARI

Teflon (PTFE)

GÖVDE

PN 16; DN 15-50 GG-25 Pik Döküm

DN 65-250 Karbon Çelik

AISI 304-AISI 316 Paslanmaz Çelik

GÖZETLEME CAMLARI

Özel olarak Sekurit işlemine tabi tutulmuş, ısı ve basınca dayanıklıdır.

TİP : BAG-FL / DI

(Pik Döküm - Karbon Çelik

Paslanmaz Çelik)

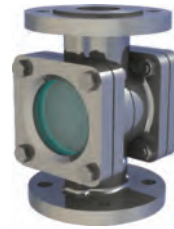
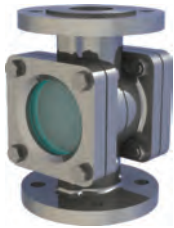
DN15 - DN 250

R1/2" - R2



PN	PİK DÖKÜM - KARBON ÇELİK			
	Ölçü	FLANŞLI TL / Adet	Dişli TL / Adet	
GG-25	DN 15 1/2"	618 TL	595 TL	
	DN 20 3/4"	685 TL	665 TL	
	DN 25 1"	820 TL	741 TL	
	DN 32 1 1/4"	1.028 TL	968 TL	
	DN 40 1 1/2"	1.225 TL	1.200 TL	
	DN 50 2"	1.489 TL	1.427 TL	
	DN 65 2 1/2"	2.388 TL	-	
	DN 80 3"	3.079 TL	-	
K.Ç	DN 100 4"	4.810 TL	-	
	DN 125 5"	7.304 TL	-	
	DN 150 6"	11.335 TL	-	
	DN 200 8"	20.256 TL	-	
	DN 250 10"	34.929 TL	-	

PN	KARBON ÇELİK			
	Ölçü	FLANŞLI € / Adet	Dişli € / Adet	
PN 40	DN 15 1/2"	197 €	173 €	
	DN 20 3/4"	207 €	185 €	
	DN 25 1"	219 €	190 €	
	DN 32 1 1/4"	271 €	237 €	
	DN 40 1 1/2"	300 €	262 €	
	DN 50 2"	412 €	364 €	
	DN 65 2 1/2"	486 €	-	
	DN 80 3"	749 €	-	
	DN 100 4"	880 €	-	
	PN 25	DN 125 5"	1.442 €	-
DN 150 6"		1.557 €	-	
DN 200 8"		3.368 €	-	
DN 250 10"		4.619 €	-	



PN	AISI 304 PASLANMAZ ÇELİK			
	Ölçü	FLANŞLI \$ / Adet	Dişli \$ / Adet	
PN 16	DN 15 1/2"	281 \$	196 \$	
	DN 20 3/4"	297 \$	204 \$	
	DN 25 1"	306 \$	231 \$	
	DN 32 1 1/4"	477 \$	344 \$	
	DN 40 1 1/2"	571 \$	424 \$	
	DN 50 2"	786 \$	597 \$	
	DN 65 2 1/2"	885 \$	-	
	DN 80 3"	1.320 \$	-	
	DN 100 4"	1.940 \$	-	
	DN 125 5"	2.616 \$	-	
	DN 150 6"	3.711 \$	-	
	DN 200 8"	8.413 \$	-	

PN	AISI 316 PASLANMAZ ÇELİK			
	Ölçü	FLANŞLI \$ / Adet	Dişli \$ / Adet	
PN 16	DN 15 1/2"	350 \$	246 \$	
	DN 20 3/4"	372 \$	257 \$	
	DN 25 1"	401 \$	301 \$	
	DN 32 1 1/4"	623 \$	450 \$	
	DN 40 1 1/2"	748 \$	555 \$	
	DN 50 2"	1.028 \$	784 \$	
	DN 65 2 1/2"	1.158 \$	-	
	DN 80 3"	1.728 \$	-	
	DN 100 4"	2.541 \$	-	
	DN 125 5"	3.426 \$	-	
	DN 150 6"	4.858 \$	-	
	DN 200 8"	11.017 \$	-	



**BOYUTLAR
BAĞLANTILAR**

DIN 3202 F1 (TS EN 558-1)
DIN 2545 (EN 1092-1)
DIN 2999'a göre standart Boru Dişli (EN 10226-1)
-29° C / +250° C
Metal Metaledir. Boğaz sızdırmazlık:Teflon (PTFE)
Karbon Çelik; AISI 304 Paslanmaz Çelik
AISI 304 Paslanmaz Çelik

**ÇALIŞMA SICAKLIĞI
SIZDIRMAZLIK ELAMANLARI
GÖVDE
VANA İĞNESİ**

TİP : BİV-FL/DI
(Karbon Çelik / Paslanmaz Çelik)
DN 15 - DN 50
R1/2" - R2



**PN
250**

KARBON ÇELİK

DN	Ölçü	FLANŞLI	
		TL / Adet	Dişli TL / Adet
DN 10	1/4"	-	469 TL
DN 12	3/8"	-	469 TL
DN 15	1/2"	1.285 TL	496 TL
DN 20	3/4"	1.500 TL	599 TL
DN 25	1"	1.790 TL	758 TL
DN 32	1 1/4"	2.536 TL	1.432 TL
DN 40	1 1/2"	3.249 TL	1.863 TL
DN 50	2"	3.564 TL	2.079 TL

**PN
250**

AISI 304 PASLANMAZ ÇELİK

DN	Ölçü	FLANŞLI	
		\$ / Adet	Dişli \$ / Adet
DN 10	1/4"	-	110 \$
DN 12	3/8"	-	110 \$
DN 15	1/2"	242 \$	114 \$
DN 20	3/4"	335 \$	139 \$
DN 25	1"	417 \$	187 \$
DN 32	1 1/4"	545 \$	258 \$
DN 40	1 1/2"	650 \$	325 \$
DN 50	2"	803 \$	427 \$

PN 16 KAUÇUK KOMPANSATÖR

**BOYUTLAR
BAĞLANTILAR**

TS 10879
DIN 2533 (EN 1092-2)
+90° C
Isıtma, Havalandırma, Klima,
Endüstriyel Sistemler v.b.

**ÇALIŞMA SICAKLIĞI
KULLANIM ALANLARI ÖRNEKLER**

TİP : BLK

DN 40 - DN 300



**PN
16**

DN	Ölçü	FLANŞLI	
		GGG-40.3 TL / Adet	ST-37 TL / Adet
DN 32	1 1/4"	635 TL	1.045 TL
DN 40	1 1/2"	699 TL	1.236 TL
DN 50	2"	864 TL	1.599 TL
DN 65	2 1/4"	1.080 TL	1.909 TL
DN 80	3"	1.271 TL	2.264 TL
DN 100	4"	1.525 TL	2.515 TL
DN 125	5"	1.983 TL	3.152 TL
DN 150	6"	2.351 TL	4.207 TL
DN 200	8"	3.368 TL	6.129 TL
DN 250	10"	4.867 TL	8.414 TL
DN 300	12"	7.269 TL	14.114 TL

TİP : BKV-FL/DI
(Paslanmaz Çelik)
DN 15 - DN 250
R1/2" - R4"

Redüksiyon Geçişli / Tam Geçişli



BOYUTLAR
BAĞLANTILAR

ÇALIŞMA SICAKLIĞI
KULLANIM ALANLARI ÖRNEKLER

SIZDIRMAZLIK ELEMANLARI
GÖVDE
KÜRE

TS EN 558-1
DIN 2533- 2545 [EN 1092 - 1 ve 2]
DIN 2999'a standart Boru Dişli [EN 10226 -1]
-30° C / +180° C
Su, Sıcak Su, Buhar, Basıncılı Hava
ve Yanıcı olamayan Gazlar vb...
Teflon (PTFE), Viton O-Ring
AISI 304- AISI 316 Paslanmaz Çelik
AISI 304- AISI 316 Paslanmaz Çelik



PN 16	TAM GEÇİŞLİ		AISI 304	
	Ölçü		FLAŞLI	Dişli
			\$ / Adet	\$ / Adet
DN 15	1/2"		257 \$	136 \$
DN 20	3/4"		305 \$	151 \$
DN 25	1"		342 \$	176 \$
DN 32	1 1/4"		368 \$	232 \$
DN 40	1 1/2"		527 \$	291 \$
DN 50	2"		658 \$	378 \$
DN 65	2 1/2"		889 \$	559 \$
DN 80	3"		1.367 \$	762 \$
DN 100	4"		1.775 \$	1.135 \$
DN 125	5"		2.770 \$	
DN 150	6"		4.422 \$	
DN 200	8"		9.372 \$	

Not : PN 40 Sınıfı
İçin Fiyat Sorunuz

PN 16	TAM GEÇİŞLİ		AISI 316	
	Ölçü		FLAŞLI	Dişli
			\$ / Adet	\$ / Adet
DN 15	1/2"		301 \$	189 \$
DN 20	3/4"		371 \$	229 \$
DN 25	1"		422 \$	264 \$
DN 32	1 1/4"		461 \$	323 \$
DN 40	1 1/2"		616 \$	429 \$
DN 50	2"		775 \$	547 \$
DN 65	2 1/2"		1.149 \$	795 \$
DN 80	3"		1.712 \$	1.123 \$
DN 100	4"		2.259 \$	1.606 \$
DN 125	5"		3.294 \$	-
DN 150	6"		5.725 \$	-
DN 200	8"		12.518 \$	-

BOYUTLAR
BAĞLANTILAR
ÇALIŞMA SICAKLIĞI
GÖVDE
KÜRE
KULLANIM ALANLARI ÖRNEKLER

TS EN 558-1
PN 16; DIN 2532 EN-1092-1
+250° C
Karbon Çelik / AISI 304- AISI 316
1.4021 / 1.4304 / 1.4404
Asfalt, Çikolata, Deterjan V.b.

TİP : BKV-CEK
(Karbon Çelik - Paslanmaz Çelik
DN 15 - DN 150 / Tam Geçişli



PN 16	KARBON ÇELİK		TL / Adet
	Ölçü		
DN 15	1/2"		1.446 TL
DN 20	3/4"		1.614 TL
DN 25	1"		1.827 TL
DN 32	1 1/4"		2.104 TL
DN 40	1 1/2"		2.561 TL
DN 50	2"		3.242 TL
DN 65	2 1/2"		4.241 TL
DN 80	3"		5.656 TL
DN 100	4"		8.030 TL
DN 125	5"		16.168 TL
DN 150	6"		39.734 TL

PN 16	PASLANMAZ ÇELİK		\$ / Adet	\$ / Adet
	Ölçü			
DN 15	1/2"		204 \$	236 \$
DN 20	3/4"		246 \$	289 \$
DN 25	1"		310 \$	372 \$
DN 32	1 1/4"		441 \$	576 \$
DN 40	1 1/2"		550 \$	723 \$
DN 50	2"		828 \$	1.114 \$
DN 65	2 1/2"		1.163 \$	1.573 \$
DN 80	3"		1.620 \$	2.088 \$
DN 100	4"		2.473 \$	3.296 \$
DN 125	5"		3.580 \$	4.364 \$
DN 150	6"		6.549 \$	7.492 \$



BOYUTLAR

DN 15/100; DIN 3202-F1/TS EN 558-1
DN 125/150; DIN 3202-F5

BAĞLANTILAR

DIN 2533 - 2545 (EN 1092-1ve 2) DIN 2999'a
standart Boru Dişli (EN 10226-1) ASME B 16.11
-30°C / + 180°C

ÇALIŞMA SICAKLIĞI

KULLANIM ALANLARI ÖRNEKLER

SIZDIRMAZLIK ELEMANLARI

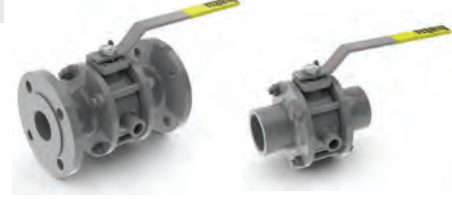
GÖVDE

KÜRE

Asfalt, Çikolata, Deterjan v.b.
Teflon (PTFE), Viton O-Ring
ASTM A 216 WCB Hassas Çelik Döküm
AISI 304- Paslanmaz Çelik
1.4021 / 1.4304 / 1.4404

TİP : BKV-CEK

(Karbon Çelik - Paslanmaz Çelik
DN 15 - DN 150 / R1/2" - R4" Tam Geçişli



PN 16	TAM GEÇİŞLİ		KARBON ÇELİK	
	Ölçü		FLANŞLI	Dişli
			TL / Adet	TL / Adet
DN 15	1/2"		1.465 TL	1.158 TL
DN 20	3/4"		1.661 TL	1.281 TL
DN 25	1"		1.912 TL	1.529 TL
DN 32	1 1/4"		2.435 TL	1.849 TL
DN 40	1 1/2"		3.175 TL	2.454 TL
DN 50	2"		3.965 TL	3.398 TL
DN 65	2 1/2"		5.149 TL	4.633 TL
DN 80	3"		7.195 TL	6.461 TL
DN 100	4"		10.706 TL	9.587 TL
DN 125	5"		17.145 TL	-
DN 150	6"		29.642 TL	-

PN 16	TAM GEÇİŞLİ		PASLANMAZ ÇELİK AISI 304	
	Ölçü		FLANŞLI	Dişli
			\$ / Adet	\$ / Adet
DN 15	1/2"		378 \$	230 \$
DN 20	3/4"		448 \$	250 \$
DN 25	1"		475 \$	297 \$
DN 32	1 1/4"		593 \$	391 \$
DN 40	1 1/2"		722 \$	448 \$
DN 50	2"		908 \$	580 \$
DN 65	2 1/2"		1.304 \$	857 \$
DN 80	3"		1.808 \$	1.169 \$
DN 100	4"		2.605 \$	1.743 \$
DN 125	5"		3.831 \$	-
DN 150	6"		6.486 \$	-

3 YOLLU " L -TİPİ" CEKETLİ KÜRESEL VANALAR



BOYUTLAR

DN 15/100; DIN 3202-F1/TS EN 558-1
DN 125/150; DIN 3202-F5

BAĞLANTILAR

DIN 2533 - 2545 (EN 1092-1ve 2)
DIN 2999 Boru Dişli (EN 10226-1)/ASME B 16.11
-29°C / + 180°C

ÇALIŞMA SICAKLIĞI

KULLANIM ALANLARI ÖRNEKLER

SIZDIRMAZLIK ELEMANLARI

GÖVDE

KÜRE

Asfalt, Çikolata, Deterjan v.b.
Teflon (PTFE), Viton O-Ring
ASTM A 216 WCB/AISI 304- Paslanmaz Çelik
1.4021 / 1.4304 / 1.4404

TİP : BKV-CEK

(Karbon Çelik - Paslanmaz Çelik)
D15 - DN 200
R1/2" - R4"
Redüksiyon Geçişli / Tam Geçişli



PN 16	TAM GEÇİŞLİ		KARBON ÇELİK	
	Ölçü		FLANŞLI	Dişli
			TL / Adet	TL / Adet
DN 15	1/2"		2.634 TL	1.905 TL
DN 20	3/4"		2.967 TL	2.179 TL
DN 25	1"		3.409 TL	2.525 TL
DN 32	1 1/4"		4.486 TL	3.185 TL
DN 40	1 1/2"		5.960 TL	4.229 TL
DN 50	2"		7.425 TL	5.853 TL
DN 65	2 1/2"		9.654 TL	7.971 TL
DN 80	3"		13.492 TL	11.115 TL
DN 100	4"		20.082 TL	16.262 TL
DN 125	5"		32.167 TL	-
DN 150	6"		55.608 TL	-

PN 16	TAM GEÇİŞLİ		PASLANMAZ ÇELİK AISI 304	
	Ölçü		FLANŞLI	Dişli
			\$ / Adet	\$ / Adet
DN 15	1/2"		771 \$	439 \$
DN 20	3/4"		916 \$	479 \$
DN 25	1"		983 \$	570 \$
DN 32	1 1/4"		1.210 \$	681 \$
DN 40	1 1/2"		1.477 \$	860 \$
DN 50	2"		1.852 \$	1.111 \$
DN 65	2 1/2"		2.660 \$	1.644 \$
DN 80	3"		3.692 \$	2.237 \$
DN 100	4"		5.322 \$	3.338 \$
DN 125	5"		7.826 \$	-
DN 150	6"		13.247 \$	-

BOYUTLAR

 DN 15/100; DN 3202-F1/TS EN 558-1
 DN 125/200; DN 3202 - F5

BAĞLANTILAR

 DIN 2533 - 2545 (EN 1092-1ve 2)
 DIN 2999'a standart Boru Dişli (EN 10226-1)
 ASME B 16.11

ÇALIŞMA SICAKLIĞI

-29° C / +180° C

KULLANIM ALANLARI ÖRNEKLER

 Su, Sıcak Su, Buhar, Basıncılı Hava,
 Fuel-Oil, Yanıcı Olmayan Gazlar.

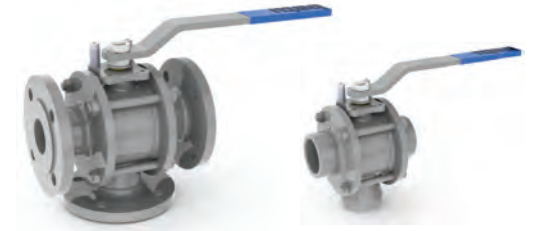
SIZDIRMAZLIK ELEMANLARI

 Teflon (PTFE), Viton O-Ring
 ASTM A 216 WCB Hassas Çelik Döküm / Karbon Çelik
 1.4021 / 1.4304 / 1.4404

TİP : BKV-3Y-L
(Karbon Çelik)
DN 15 - DN 200
R1/2" - R4"


PN 16	KARBON ÇELİK		
	TAM GEÇİŞLİ Ölçü	FLAŞLI TL / Adet	Dişli TL / Adet
DN 15	1/2"	1.942 TL	1.467 TL
DN 20	3/4"	2.185 TL	1.679 TL
DN 25	1"	2.512 TL	1.942 TL
DN 32	1 1/4"	3.351 TL	2.461 TL
DN 40	1 1/2"	4.377 TL	3.249 TL
DN 50	2"	5.453 TL	4.501 TL
DN 65	2 1/2"	7.087 TL	6.135 TL
DN 80	3"	9.906 TL	8.548 TL
DN 100	4"	14.745 TL	12.681 TL
DN 125	5"	23.625 TL	-
DN 150	6"	40.839 TL	-

PN 40	KARBON ÇELİK		
	TAM GEÇİŞLİ Ölçü	FLAŞLI TL / Adet	Dişli TL / Adet
DN 15	1/2"	2.211 TL	1.762 TL
DN 20	3/4"	2.518 TL	2.012 TL
DN 25	1"	2.877 TL	2.320 TL
DN 32	1 1/4"	3.851 TL	2.954 TL
DN 40	1 1/2"	5.024 TL	3.896 TL
DN 50	2"	6.282 TL	5.398 TL
DN 65	2 1/2"	8.162 TL	7.357 TL
DN 80	3"	11.392 TL	10.250 TL
DN 100	4"	16.956 TL	15.212 TL
DN 125	5"	27.156 TL	-
DN 150	6"	46.961 TL	-



PN 16	AISI 304		
	TAM GEÇİŞLİ Ölçü	FLAŞLI \$ / Adet	Dişli \$ / Adet
DN 15	1/2"	555 \$	334 \$
DN 20	3/4"	653 \$	365 \$
DN 25	1"	717 \$	435 \$
DN 32	1 1/4"	794 \$	519 \$
DN 40	1 1/2"	1.064 \$	656 \$
DN 50	2"	1.334 \$	847 \$
DN 65	2 1/2"	1.916 \$	1.253 \$
DN 80	3"	2.659 \$	1.706 \$
DN 100	4"	3.833 \$	2.549 \$
DN 125	5"	5.637 \$	-
DN 150	6"	9.452 \$	-
DN 200	8"	-	-
DN 250	10"	-	-
DN 300	12"	-	-

PN 16	AISI 316		
	TAM GEÇİŞLİ Ölçü	FLAŞLI \$ / Adet	Dişli \$ / Adet
DN 15	1/2"	684 \$	490 \$
DN 20	3/4"	840 \$	590 \$
DN 25	1"	1.012 \$	693 \$
DN 32	1 1/4"	1.065 \$	762 \$
DN 40	1 1/2"	1.394 \$	1.012 \$
DN 50	2"	1.756 \$	1.289 \$
DN 65	2 1/2"	2.600 \$	1.871 \$
DN 80	3"	3.877 \$	2.645 \$
DN 100	4"	5.118 \$	3.779 \$
DN 125	5"	7.461 \$	-
DN 150	6"	12.845 \$	-
DN 200	8"	-	-
DN 250	10"	-	-
DN 300	12"	-	-



BOYUTLAR BAĞLANTILAR

DN 15/100; DN 3202-F1/TS EN 558-1 DN 125/200; DN 3202 - F5
DIN 2533 - 2545 [EN 1092-1ve 2]
DIN 2999'a standart Boru Dişli [EN 10226-1] ASME B 16.11

ÇALIŞMA SICAKLIĞI

-29° C / +180° C

KULLANIM ALANLARI ÖRNEKLER

Su, Sıcak Su, Buhar, Basınçlı Hava,
Fuel-Oil, Yanıcı Olmayan Gazlar.

SIZDIRMAZLIK ELEMANLARI

Teflon (PTFE), Viton O-Ring

GÖVDE

ASTM A 216 WCB Hassas Çelik Döküm / Karbon Çelik
1.4021 / 1.4304 / 1.4404

KÜRE

TİP : BKV -3Y-T
(Karbon Çelik - Paslanmaz Çelik)

D15 - DN 150

R1/2" - R4"

Tam Geçişli



CE 0036

ISO 9001



PN 16	KARBON ÇELİK		
	TAM GEÇİŞLİ Ölçü	FLANŞLI TL / Adet	Dişli TL / Adet
DN 15	1/2"	2.935 TL	2.213 TL
DN 20	3/4"	3.319 TL	2.521 TL
DN 25	1"	3.806 TL	2.922 TL
DN 32	1 1/4"	5.082 TL	3.718 TL
DN 40	1 1/2"	6.626 TL	4.901 TL
DN 50	2"	8.278 TL	6.786 TL
DN 65	2 1/2"	10.741 TL	9.253 TL
DN 80	3"	15.015 TL	13.784 TL
DN 100	4"	22.354 TL	20.448 TL
DN 125	5"	37.215 TL	-
DN 150	6"	63.604 TL	-

PN 40	KARBON ÇELİK		
	TAM GEÇİŞLİ Ölçü	FLANŞLI TL / Adet	Dişli TL / Adet
DN 15	1/2"	3.467 TL	2.728 TL
DN 20	3/4"	3.928 TL	3.109 TL
DN 25	1"	4.499 TL	3.604 TL
DN 32	1 1/4"	6.004 TL	4.754 TL
DN 40	1 1/2"	7.837 TL	6.058 TL
DN 50	2"	9.697 TL	8.382 TL
DN 65	2 1/2"	12.724 TL	11.432 TL
DN 80	3"	17.773 TL	16.533 TL
DN 100	4"	26.462 TL	24.530 TL
DN 125	5"	43.977 TL	-
DN 150	6"	75.708 TL	-



PN 16	AISI 304		
	TAM GEÇİŞLİ Ölçü	FLANŞLI \$ / Adet	Dişli \$ / Adet
DN 15	1/2"	783 \$	473 \$
DN 20	3/4"	927 \$	535 \$
DN 25	1"	1.049 \$	613 \$
DN 32	1 1/4"	1.252 \$	803 \$
DN 40	1 1/2"	1.677 \$	1.012 \$
DN 50	2"	2.142 \$	1.310 \$
DN 65	2 1/2"	2.933 \$	1.937 \$
DN 80	3"	4.070 \$	2.639 \$
DN 100	4"	5.866 \$	3.939 \$
DN 125	5"	8.880 \$	-
DN 150	6"	15.037 \$	-

PN 16	AISI 316		
	TAM GEÇİŞLİ Ölçü	FLANŞLI \$ / Adet	Dişli \$ / Adet
DN 15	1/2"	942 \$	678 \$
DN 20	3/4"	1.160 \$	800 \$
DN 25	1"	1.349 \$	920 \$
DN 32	1 1/4"	1.649 \$	1.179 \$
DN 40	1 1/2"	2.175 \$	1.562 \$
DN 50	2"	2.846 \$	1.991 \$
DN 65	2 1/2"	4.002 \$	2.891 \$
DN 80	3"	5.994 \$	4.089 \$
DN 100	4"	7.911 \$	5.844 \$
DN 125	5"	11.532 \$	-
DN 150	6"	20.046 \$	-

BOYUTLAR
BAĞLANTILAR
ÇALIŞMA SICAKLIĞI
SIZDIRMAZLIK ELEMANLARI
GÖVDE
KÜRE

DN 15/150 - BS 6755 (ISO 10497)
 DN 2545 - 2635 (EN 1092-1)
 -29° C / + 250° C
 Teflon (PTFE), Burgman,Viton O-Ring
 ASTM A 105 Dövme Çelik
 AISI 304 - AISI 316 Paslanmaz Çelik
 1.4086/1.4301/1.4401

TİP : BBTKV-FS
 (Karbon Çelik - Paslanmaz Çelik)

DN 15 - DN 150
R1/2" - R4"



PN 40	TEK ETKİLİ KARBON ÇELİK		
	FLANŞLI Ölçü	TAM. GEÇ. € / Adet	
DN 15	1/2"	186 €	
DN 20	3/4"	219 €	
DN 25	1"	229 €	
DN 32	1¼"	315 €	
DN 40	1½"	345 €	
DN 50	2"	482 €	
DN 65	2½"	531 €	
DN 80	3"	933 €	
DN 100	4"	1.536 €	
DN 125	5"	3.163 €	
DN 150	6"	6.476 €	

PN 40	ÇİFT ETKİLİ KARBON ÇELİK		
	FLANŞLI Ölçü	TAM. GEÇ. € / Adet	
DN 15	1/2"	171 €	
DN 20	3/4"	217 €	
DN 25	1"	226 €	
DN 32	1¼"	242 €	
DN 40	1½"	323 €	
DN 50	2"	361 €	
DN 65	2½"	489 €	
DN 80	3"	619 €	
DN 100	4"	913 €	
DN 125	5"	1.795 €	
DN 150	6"	3.807 €	



PN 40	TEK ETKİLİ PASLANMAZ ÇELİK			
	FLANŞLI Ölçü	AISI 304 € / Adet	AISI 316 € / Adet	
DN 15	1/2"	218 €	233 €	
DN 20	3/4"	263 €	283 €	
DN 25	1"	292 €	320 €	
DN 32	1¼"	420 €	481 €	
DN 40	1½"	481 €	562 €	
DN 50	2"	711 €	845 €	
DN 65	2½"	867 €	1.059 €	
DN 80	3"	1.517 €	1.782 €	
DN 100	4"	2.463 €	2.930 €	
DN 125	5"	4.189 €	4.634 €	
DN 150	6"	7.716 €	8.252 €	

PN 40	ÇİFT ETKİLİ PASLANMAZ ÇELİK			
	FLANŞLI Ölçü	AISI 304 € / Adet	AISI 316 € / Adet	
DN 15	1/2"	202 €	217 €	
DN 20	3/4"	260 €	280 €	
DN 25	1"	289 €	317 €	
DN 32	1¼"	348 €	408 €	
DN 40	1½"	459 €	539 €	
DN 50	2"	590 €	723 €	
DN 65	2½"	825 €	1.016 €	
DN 80	3"	1.203 €	1.467 €	
DN 100	4"	1.840 €	2.308 €	
DN 125	5"	2.821 €	3.266 €	
DN 150	6"	5.047 €	5.583 €	



BOYUTLAR

DN 15/100; DIN 3202-F1/ TS EN 558-1

BAĞLANTILAR

DN 125 / 150; DIN 3202-F5

DIN 2533 - 2545 (EN 1092-1 ve 2)

DIN 2999'a standart Boru Dişli (EN 10226-1)

ASME B 16.11

ÇALIŞMA SICAKLIĞI

-29° C / + 180° C

SIZDIRMAZLIK ELEMANLARI

Teflon (PTFE), Viton O-Ring

GÖVDE

GG 25 Pik Döküm / GGG 40.3 Sfero Döküm

ASTM A 216 WCB Hassas Çelik Döküm

AISI 304/316 Paslanmaz Çelik

1.4086/1.4301/1.4401

TİP : BKV

(Pik Döküm - Sfero Döküm)

Karbon Çelik / Paslanmaz Çelik

DN 15 - DN 150

R1/2" - R4"



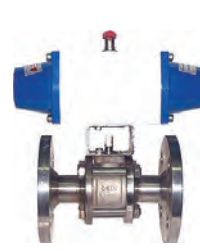
CE 0036

ISO 9001



PN 16	(TAM GEÇİŞLİ) PİK DÖKÜM			
	Ölçü	FLANŞLI € / Adet	DİŞLİ € / Adet	
DN 15	1/2"	161 €	-	
DN 20	3/4"	196 €	-	
DN 25	1"	208 €	-	
DN 32	1¼"	291 €	-	
DN 40	1½"	307 €	-	
DN 50	2"	440 €	-	
DN 65	2½"	473 €	-	
DN 80	3"	816 €	-	
DN 100	4"	1.160 €	-	
DN 125	5"	1.969 €	-	
DN 150	6"	3.713 €	-	

PN 25/40	(TAM GEÇİŞLİ) SFERO DÖKÜM			
	Ölçü	FLANŞLI € / Adet	DİŞLİ € / Adet	
DN 15	1/2"	169 €	157 €	
DN 20	3/4"	205 €	192 €	
DN 25	1"	221 €	200 €	
DN 32	1¼"	307 €	286 €	
DN 40	1½"	330 €	297 €	
DN 50	2"	473 €	420 €	
DN 65	2½"	521 €	460 €	
DN 80	3"	879 €	823 €	
DN 100	4"	1.438 €	1.397 €	
DN 125	5"	2.780 €	-	
DN 150	6"	4.930 €	-	



PN 40	(TAM GEÇİŞLİ) KARBON ÇELİK			
	Ölçü	FLANŞLI € / Adet	DİŞLİ € / Adet	
DN 15	1/2"	200 €	180 €	
DN 20	3/4"	237 €	214 €	
DN 25	1"	249 €	223 €	
DN 32	1¼"	350 €	312 €	
DN 40	1½"	389 €	341 €	
DN 50	2"	538 €	492 €	
DN 65	2½"	603 €	554 €	
DN 80	3"	986 €	917 €	
DN 100	4"	1.638 €	1.533 €	
DN 125	5"	3.085 €	-	
DN 150	6"	5.598 €	-	

PN 16	(TAM GEÇİŞLİ) PASL. ÇELİK AISI 304			
	Ölçü	FLANŞLI € / Adet	DİŞLİ € / Adet	
DN 15	1/2"	305 €	230 €	
DN 20	3/4"	365 €	266 €	
DN 25	1"	371 €	288 €	
DN 32	1¼"	502 €	399 €	
DN 40	1½"	597 €	445 €	
DN 50	2"	792 €	609 €	
DN 65	2½"	997 €	747 €	
DN 80	3"	1.529 €	1.172 €	
DN 100	4"	1.942 €	1.457 €	
DN 125	5"	3.036 €	-	
DN 150	6"	5.508 €	-	

**BOYUTLAR
BAĞLANTILAR**

DN 15/100; DIN 3202-F1/TS EN 558-1 DN 125 / 200; DIN 3202-F5
DIN 2533 - 2545 (EN 1092-1 ve 2) DIN 2999'a standart Boru Dişli (EN 10226-1)
ASME B 16.11

**ÇALIŞMA SICAKLIĞI
SIZDIRMAZLIK ELEMANRI
GÖVDE**

-29° C / + 180o C
Teflon (PTFE), Viton O-Ring
GG-25 Pik GGG 40.3 Sfero Döküm ASTM A 216 WCB Hassas Çelik Döküm

KÜRE

AISI 304/316 Paslanmaz Çelik
1.4086/1.4301/1.4401

TİP : BKV

(Pik Döküm - Sfero Döküm
Karbon Çelik - Paslanmaz Çelik)

DN 15 - DN 200

R1/2" - R4"


PN 16 (TAM GEÇİŞLİ) PİK DÖKÜM

DN	Ölçü	FLANŞLI € / Adet	DİŞLİ € / Adet
DN 15	1/2"	145 €	-
DN 20	3/4"	193 €	-
DN 25	1"	205 €	-
DN 32	1¼"	218€	-
DN 40	1½"	284 €	-
DN 50	2"	319 €	-
DN 65	2½"	431 €	-
DN 80	3"	501 €	-
DN 100	4"	730 €	-
DN 125	5"	1.244€	-
DN 150	6"	2.025 €	-
DN 200	8"	4.132 €	-

PN 25 (TAM GEÇİŞLİ) SFERO DÖKÜM

DN	Ölçü	FLANŞLI € / Adet	DİŞLİ € / Adet
DN 15	1/2"	153 €	141 €
DN 20	3/4"	202 €	189 €
DN 25	1"	218 €	197 €
DN 32	1¼"	234 €	213 €
DN 40	1½"	308 €	275 €
DN 50	2"	352 €	299 €
DN 65	2½"	479 €	418 €
DN 80	3"	564 €	509 €
DN 100	4"	816 €	775 €
DN 125	5"	1.412 €	-
DN 150	6"	2.266 €	-
DN 200	8"	4.489 €	-


PN 40 (TAM GEÇİŞLİ) KARBON ÇELİK

DN	Ölçü	FLANŞLI € / Adet	DİŞLİ € / Adet
DN 15	1/2"	184 €	164 €
DN 20	3/4"	234 €	211 €
DN 25	1"	246 €	221 €
DN 32	1¼"	278 €	239 €
DN 40	1½"	366 €	319 €
DN 50	2"	416 €	370 €
DN 65	2½"	560 €	512 €
DN 80	3"	671 €	603 €
DN 100	4"	1.015 €	911 €
DN 125	5"	1.717 €	-
DN 150	6"	2.933 €	-
DN 200	8"	5.566 €	-

PN 16 (TAM GEÇİŞLİ) PASL. ÇELİK AISI 304

DN	Ölçü	FLANŞLI € / Adet	DİŞLİ € / Adet
DN 15	1/2"	289 €	214 €
DN 20	3/4"	362 €	263 €
DN 25	1"	369 €	286 €
DN 32	1¼"	430 €	326 €
DN 40	1½"	575 €	423 €
DN 50	2"	670 €	488 €
DN 65	2½"	954 €	705 €
DN 80	3"	1.215 €	858 €
DN 100	4"	1.779 €	1.294 €
DN 125	5"	2.765 €	-
DN 150	6"	4.677 €	-
DN 200	8"	9.739 €	-



ÖLÇÜLER

YEDEK PARÇALAR		15 1/2"	20 3/4"	25 1"	32 1 1/4"	40 1 1/2"	50 2"	65 2 1/2"	80 3"	100 4"	125 5"	150 6"	200 8"
KÜRESEL VANALAR	KÜRE (CrNi AISI 304)	153 TL	158 TL	210 TL	277 TL	411 TL	540 TL	755 TL	1.415 TL	2.318 TL	3.948 TL	5.855 TL	6.821 TL
	KÜRE HAREKET MİLİ (CrNi AISI 304)	110 TL	110 TL	110 TL	110 TL	210 TL	210 TL	320 TL	320 TL	373 TL	373 TL	511 TL	511 TL
	KÜRE CONTASI (TEFLON)TK.	72 TL	72 TL	91 TL	105 TL	119 TL	196 TL	229 TL	368 TL	445 TL	956 TL	1.071 TL	1.955 TL
	GÖVDE CONTASI (TEFLON)TK.	53 TL	53 TL	81 TL	91 TL	119 TL	119 TL	167 TL	182 TL	220 TL	459 TL	688 TL	1.506 TL
	KÜR. HAR. MİLİ CONTASI (TEFLON)TK.	43 TL	43 TL	43 TL	43 TL	57 TL	57 TL	81 TL	81 TL	110 TL	110 TL	249 TL	311 TL
	BASKI TAPASI PIRINÇ-PAS. ÇEL.)	57 TL	57 TL	57 TL	57 TL	110 TL	110 TL	139 TL	139 TL	277 TL	277 TL	325 TL	425 TL
	HAREKET KOLU (KARBON ÇELİK)	91 TL	91 TL	91 TL	91 TL	105 TL	105 TL	172 TL	172 TL	287 TL	287 TL	464 TL	-
GLOB VANALAR	KLAPE (Disk)	119 TL	119 TL	177 TL	182 TL	272 TL	335 TL	401 TL	483 TL	865 TL	1.018 TL	1.181 TL	1.816 TL
	HAREKET MİLİ (Paslanmaz Çelik)	193 TL	193 TL	250 TL	250 TL	346 TL	346 TL	574 TL	653 TL	1.187 TL	1.340 TL	1.437 TL	2.300 TL
	MİL RİNG TAKIMI (Grafit)	51 TL	51 TL	62 TL	102 TL	142 TL	170 TL	216 TL	233 TL	307 TL	341 TL	426 TL	454 TL
	SALMASTRA BASKI	34 TL	34 TL	45 TL	45 TL	79 TL	79 TL	108 TL	119 TL	233 TL	273 TL	273 TL	386 TL
	VOLAN	125 TL	125 TL	136 TL	136 TL	165 TL	176 TL	250 TL	307 TL	346 TL	426 TL	488 TL	801 TL
	KAPAK CONTASI	24 TL	24 TL	29 TL	29 TL	37 TL	43 TL	56 TL	62 TL	101 TL	113 TL	131 TL	160 TL
	CIVATA (T Başı)	34 TL	34 TL	40 TL	40 TL	62 TL	62 TL	62 TL	79 TL	153 TL	176 TL	176 TL	307 TL
ÇEK VANALAR	KÜRE (CrNi AISI 304)	194 TL	194 TL	229 TL	229 TL	458 TL	576 TL	854 TL	1.374 TL	2.429 TL	4.053 TL	6.045 TL	-
	KÜRE CONTASI (PTFE)	56 TL	56 TL	69 TL	83 TL	118 TL	153 TL	167 TL	180 TL	208 TL	465 TL	694 TL	-
	GÖVDE CONTASI (PTFE)	44 TL	44 TL	51 TL	56 TL	69 TL	83 TL	90 TL	104 TL	153 TL	278 TL	409 TL	-
	BASKI YAYI (CrNi)	44 TL	44 TL	44 TL	44 TL	51 TL	51 TL	56 TL	62 TL	97 TL	160 TL	194 TL	-
PISLIK TUTUCULAR	FİLTRE PN 16 (CrNi)	56 TL	69 TL	79 TL	101 TL	136 TL	167 TL	306 TL	363 TL	486 TL	707 TL	1.047 TL	1.885 TL
	FİLTRE PN 25/40 (CrNi)	119 TL	152 TL	173 TL	222 TL	298 TL	368 TL	674 TL	798 TL	1.069 TL	1.554 TL	2.304 TL	-
	FİLTRE TAPASI (K.Ç.)	51 TL	51 TL	68 TL	97 TL	111 TL	167 TL	-	-	-	-	-	-
AKIŞ GÖSTERGESİ	GÖZETLEME CAMI (Sodalime)	153 TL	153 TL	160 TL	174 TL	174 TL	250 TL	319 TL	319 TL	632 TL	632 TL	832 TL	1.149 TL
	SIZDIRMAZLIK CONTASI (PTFE)	47 TL	47 TL	67 TL	67 TL	87 TL	108 TL	159 TL	159 TL	254 TL	254 TL	463 TL	490 TL

NOT : (1) TAM GEÇİŞLİ KÜRESEL VANA YEDEK PARÇA FİYATLARI İÇİN BİR ÜST ÇAPA BAKINIZ

(2) FİRMAMIZ HER AN FİYAT DEĞİŞTİRME HAKKINA SAHİPTİR.

(3) FİYATLARIMIZA KDV. DAHİL DEĞİLDİR.



(* Sahip olduğumuz tüm sertifikalara sitemizde bulunan

sertifikalar sayfasından ulaşabilirsiniz.



TÜRK STANDARTLARI ENSTİTÜSÜ TÜRK STANDARTLARINA UYGUNLUK BELGESİ TURKISH STANDARDS INSTITUTION CERTIFICATE OF CONFORMITY TO TURKISH STANDARDS

TÜRK STANDARTLARI ENSTİTÜSÜ TÜRK STANDARTLARINA UYGUNLUK BELGESİ TURKISH STANDARDS INSTITUTION CERTIFICATE OF CONFORMITY TO TURKISH STANDARDS

CERTIFICATE The Certification Body of TÜV SÜD Industrie Service GmbH

DICHIARAZIONE DECLARATION AVVEDO DI RICEVERE (I) ACCERTAMENTO DI RECEPIT

BATUSAN MAKINA SANAYİ VE TİCARET A.Ş. Dilovası Org. San. Bölgesi 2. Kısım D-2016 Sok. No: 6 Dilovası Kocaeli

CERTIFICATE / SERTİFİKA Fatigue test on PN 40 and DN 20, DN 50, DN 100 Valve

CERTIFICATE TÜV SÜD KÜRSEL VANA YANGIN TESTİ FIRE TEST ON BALL VALVE

CERTIFICATE TÜV SÜD KÜRSEL VANA YANGIN TESTİ FIRE TEST ON BALL VALVE

TUV NORD CERTIFICATE Type approval No.: 20.3751/02051425

TUV NORD CERTIFICATE Type approval No.: 20.3751/02051426

TAMGÖRÜMLÜK GÖRÜŞÜ EBC SERTİFİKAT ÇOCUKTUTANIN İÇİTİCİSİ

TAMGÖRÜMLÜK GÖRÜŞÜ EBC SERTİFİKAT ÇOCUKTUTANIN İÇİTİCİSİ

(*) Sahip olduğumuz tüm sertifikalara sitemizde bulunan sertifika sayfasından ulaşabilirsiniz.



6D 0995



ISO 9001



CE 0036



FIRE SAFE



ATEX

EAC
EAC



TS 9809



TS EN 331



TS 3148



TS 11494



TS EN 16767

 **batusan**[®]
MAKINA SANAYİ VE TİCARET A.Ş.

FABRİKA & MERKEZ OFİS

Dilovası Org. San. Bölgesi 2.Kısım D-2015 Sok. No : 6
Dilovası-Gebze / KOCAELİ TÜRKİYE

Tel: (0262) 754 48-49 / 754 99 31-32 Faks: (0262) 754 51 88 - 754 99 33

İSTANBUL OFİS

Talatpaşa Mah. Yaşarlı Cad. No:56
Okmeydanı / İSTANBUL / TÜRKİYE

Tel: (0212) 222 10 51-52 Fax: (0212) 220 03 30 / 222 53 31

İÇ ANADOLU BÖLGE TEMSİLCİLİĞİ

Gsm : 0 544 885 44 64

E-mail: batuanakara@batusan.com.tr

EGE VE AKDENİZ BÖLGE TEMSİLCİLİĞİ

Gsm : 544 885 44 64

E-mail: yalcinarслан@batusan.com

BURSA BÖLGE TEMSİLCİLİĞİ

Gsm : 0 544 885 44 64

E-mail: batubursa@batusan.com

ADANA BÖLGE TEMSİLCİLİĞİ

Gsm : 0 543 133 20 17

E-mail: batuadana@batusan.com.tr

TRAKYA BÖLGE TEMSİLCİLİĞİ

Gsm : 0 544 885 44 64

E-mail: batutrakya@batusan.com.tr



www.batusan.com info@batusan.com.tr