



# batu<sup>®</sup>VANA

Kasım 2024

*Çözüm Ortağınız*

*1978 - ∞*



batusan

# batu®



# NALBANTOĞLU®

## İÇİNDEKİLER

### DEĞERLİ DOSTLAR

1978 Yılında Türk Sanayisine kalitesiyle hizmet için yola çıkan “**BATU**” Armatürleri; **46.** Yılında tecrübesi ve kalitesiyle sektöründe lider firmalardan biri olmaktan gurur duymaktadır.

Hizmet ve Kalite yolculuğuna Buhar Kapanı (Kondenstop) imalatıyla başlayan **BATUSAN**; 1988 Yılına gelindiğinde küresel vana imalatına da başlayarak hizmet alanını genişletmiştir. Bugün fiyat listemizde de görüldüğü gibi, siz değerli müşterilerimize daha iyi hizmet verebilmek için **API 6D** Normu **DBB** küresel vana ile **PIG** alıcı ve atıcı küresel vanalarıda bünyesine katarak ürün yelpazesini daha da geliştirmiştir.

Bugün 2000'e yakın Armatür çeşidiyle Türk Sanayisinden başka; Almanya, Bulgaristan, Sırbistan, Polonya, Hırvatistan, Bosna-Hersek, Yunanistan, Lübnan, Suudi Arabistan, Rusya, İran, Mısır, Yemen, Afganistan, Avusturya, K.K.T.C., Ukrayna, Fransa, Cezair, Fas, Tunus, Gabon ve bunun gibi ülkelere ürünlerini gururla ihraç eden **BATUSAN**, sektörde her zaman ilkleri başaran bir firma olmuştur.

Bundan sonraki çalışmalarında da; güçlü ve tecrübeli organizasyon yapısı; ürün ve hizmetlerindeki kalitesiyle siz değerli müşterilerinin isteklerine ve ihtiyaçlarına cevap vermeye devam edecektir.

**BATUSAN** daha nice **46.** yıllarda sizlerle birlikte olmaktan gurur duyacaktır.

Saygılarımızla;

**Burak TÜREMEN**

Yön. Kr. Bşk. Yrd.  
Sistem-Endüstri ve  
İşletme Mühendisi - MBA

BURAK TİPİ MONOBLOK KÜRESEL VANALAR	SAYFA - 1
DOĞALGAZ KÜRESEL VANALAR	SAYFA - 2
API 6D NORMU KÜRESEL VANALAR & AKTUATÖR	SAYFA - 3
PN 10 / 16 KÜRESEL VANALAR	SAYFA - 4
PN 25 / 40 KÜRESEL VANALAR	SAYFA - 5
PN 40 SOKETLİ VE KAYNAK AĞIZLI KÜRESEL VANALAR	SAYFA - 5
METAL KÖRÜKLÜ GLOB VANALAR	SAYFA - 6
GLOB VANALAR	SAYFA - 6
ÇEK VANALAR	SAYFA - 7-8
PİSLİK TUTUCULAR	SAYFA - 8
ŞAMANDIRALI BUHAR KAPANI(KONDENSTOP)	SAYFA - 9
TERMODİNAMİK BUHAR KAPANI ( KONDENSTOP)	SAYFA - 9
AKIŞ GÖSTERGELERİ	SAYFA - 10
PN250 SINIFI İĞNELİ VANALAR	SAYFA - 11
KAUÇUK KOMPANSATÖRLER	SAYFA - 11
PN 16/40 PASLANMAZ KÜRESEL VANALAR (3PARÇALI)	SAYFA - 12
CEKETLİ MONOBLOK KÜRESEL VANALAR	SAYFA - 12
CEKETLİ KÜRESEL VANALAR	SAYFA - 13
3 YOLLU “L TİPİ” CEKETLİ KÜRESEL VANALAR	SAYFA - 13
3 YOLLU “L TİPİ” KÜRESEL VANALAR	SAYFA - 14
3 YOLLU “L TİPİ” KÜRESEL VANALAR ( PASLANMAZ ÇELİK )	SAYFA - 14
3 YOLLU “T TİPİ” KÜRESEL VANALAR	SAYFA - 15
PNÖMATİK AKTUATÖRLÜ MONOBLOK KÜRESEL VANALAR	SAYFA - 16
TEK ETKİLİ PNÖMATİK AKTUATÖRLÜ KÜRESEL VANALAR	SAYFA - 17
ÇİFT ETKİLİ PNÖMATİK AKTUATÖRLÜ KÜRESEL VANALAR	SAYFA - 18
BATU ARMATÜRLERİ YEDEK PARÇALARI	SAYFA - 19
SERTİFİKALAR	SAYFA - 20-21



**BOYUTLAR** : DIN 15 / 150 - BS 6755 (ISO 10497)  
**BAĞLANTILAR** : DIN 2545 - 2635 (EN 1092 - 1) ASME B 16.5  
**ÇALIŞMA SICAKLIĞI** : -29° C / +180° C  
**SIZDIRMAZLIK ELEMANLARI** : Teflon (PTFE), Burgman, Viton O - Ring  
**GÖVDE** : ASTM A 105 Dövme Çelik  
 AISI 304 / 316 Paslanmaz Çelik  
**KÜRE** : 1.4086 / 1.4301 / 1.4401

**TİP : BBTKV - F5**  
**(Karbon Çelik / Paslanmaz Çelik)**

**DN 15 - DN 150**  
 Tam Geçişli



PN 40		KARBON ÇELİK	
DN	Ölçü	TL / Adet	
DN 15	1/2"	2.567 TL	
DN 20	3/4"	3.012 TL	
DN 25	1"	3.264 TL	
DN 32	1 1/4"	4.150 TL	
DN 40	1 1/2"	5.282 TL	
DN 50	2"	6.631 TL	
DN 65	2 1/2"	9.566 TL	
DN 80	3"	14.703 TL	
DN 100	4"	21.428 TL	
DN 125	5"	44.152 TL	
DN 150	6"	69.934 TL	
DN 200	8"	118.385 TL	

PN 40		PASLANMAZ ÇELİK	
DN	Ölçü	AISI 304 \$ / Adet	AISI 316 \$ / Adet
DN 15	1/2"	148 \$	178 \$
DN 20	3/4"	184 \$	217 \$
DN 25	1"	231 \$	280 \$
DN 32	1 1/4"	329 \$	421 \$
DN 40	1 1/2"	428 \$	552 \$
DN 50	2"	640 \$	843 \$
DN 65	2 1/2"	914 \$	1.235 \$
DN 80	3"	1.492 \$	1.897 \$
DN 100	4"	2.165 \$	2.883 \$
DN 125	5"	3.565 \$	4.347 \$
DN 150	6"	5.674 \$	6.944 \$



ANSI CLASS 150		KARBON ÇELİK	AISI 304	AISI 316
Ölçü	TL / Adet	\$ / Adet	\$ / Adet	
DN 15	1/2"			
DN 20	3/4"			
DN 25	1"			
DN 32	1 1/4"			
DN 40	1 1/2"			
DN 50	2"			
DN 65	2 1/2"			
DN 80	3"			
DN 100	4"			
DN 125	5"			
DN 150	6"			

**FİYAT  
SORUNUZ**

ANSI CLASS 300		KARBON ÇELİK	AISI 304	AISI 316
Ölçü	TL / Adet	\$ / Adet	\$ / Adet	
DN 15	1/2"			
DN 20	3/4"			
DN 25	1"			
DN 32	1 1/4"			
DN 40	1 1/2"			
DN 50	2"			
DN 65	2 1/2"			
DN 80	3"			
DN 100	4"			
DN 125	5"			
DN 150	6"			

**FİYAT  
SORUNUZ**

**BOYUTLAR  
BAĞLANTILAR**
**ÇALIŞMA SICAKLIĞI  
KULLANIM ALANLARI ÖRNEKLER**
**SIZDIRMAZLIK ELEMANLARI  
GÖVDE**
**KÜRE**

TS 9809 / TS EN 331 ( TS EN 558-1)  
DIN 2533 - 2545 (EN 1092 - 1 ve 2)  
DIN 2999'a göre standart Boru Dişli 10226-1  
-29° C / + 180°  
Doğalgaz, LPG-LNG, Fuel-Oil Basıncılı Hava  
ve Diğer Gazlar vb...  
Teflon ( PTFE ), Viton O-Ring  
ASTM A 216 WCB Hassas Çelik Döküm  
GGG 40.3 Sfero Döküm  
1.4086 / 1.4301 / 1.4401

**TİP : BDKV - FL/DI**  
**(Karbon Çelik / Sfero Döküm)**

**DN 15 - DN 250**  
**R1/2" - R2"**  
Redüksiyon Geçişli / Tam Geçişli



PN 40	KARBON ÇELİK		
	FLANŞLI Ölçü	RED. GEÇ. TL / Adet	TAM. GEÇ. TL / Adet
DN 15	1/2"	-	3.653 TL
DN 20	3/4"	3.980 TL	4.101 TL
DN 25	1"	4.322 TL	4.608 TL
DN 32	1 1/4"	5.599 TL	6.141 TL
DN 40	1 1/2"	7.128 TL	7.754 TL
DN 50	2"	9.798 TL	10.751 TL
DN 65	2 1/2"	12.252 TL	13.222 TL
DN 80	3"	16.496 TL	20.521 TL
DN 100	4"	27.484 TL	28.823 TL
DN 125	5"	41.408 TL	43.091 TL
DN 150	6"	62.773 TL	69.399 TL
DN 200	8"	107.648 TL	118.772 TL
DN 250	10"	195.616 TL	-
DN 300	12"	-	-

MOP 5-20 PN 16/25/40	SFERO DÖKÜM			
	FLANŞLI Ölçü	RED. GEÇ. TL / Adet	TAM. GEÇ. TL / Adet	
MOP 5-20	DN 15	1/2"	-	2.118 TL
	DN 20	3/4"	2.480 TL	2.613 TL
	DN 25	1"	2.836 TL	3.006 TL
	DN 32	1 1/4"	3.727 TL	3.996 TL
	DN 40	1 1/2"	4.247 TL	4.560 TL
PN 16/40	DN 50	2"	5.450 TL	5.738 TL
	DN 65	2 1/2"	7.341 TL	7.702 TL
	DN 80	3"	10.495 TL	10.930 TL
PN 16/25	DN 100	4"	14.359 TL	15.029 TL
	DN 125	5"	23.503 TL	25.429 TL
	DN 150	6"	37.626 TL	42.900 TL
	DN 200	8"	60.707 TL	69.377 TL
	DN 250	10"	111.674 TL	-
DN 300	12"	-	-	



PN 40	KARBON ÇELİK		
	Dişli Ölçü	RED. GEÇ. TL / Adet	TAM. GEÇ. TL / Adet
DN 15	1/2"	-	2.180 TL
DN 20	3/4"	2.599 TL	2.705 TL
DN 25	1"	3.119 TL	3.443 TL
DN 32	1 1/4"	3.757 TL	4.203 TL
DN 40	1 1/2"	4.980 TL	5.558 TL
DN 50	2"	7.009 TL	8.092 TL

MOP 5-20	SFERO DÖKÜM		
	Dişli Ölçü	TAM. GEÇ. TL / Adet	
DN 15	1/2"	1.455 TL	
DN 20	3/4"	1.620 TL	
DN 25	1"	1.966 TL	
DN 32	1 1/4"	2.787 TL	
DN 40	1 1/2"	3.284 TL	
DN 50	2"	4.336 TL	





**BOYUTLAR**  
**BAĞLANTILAR**  
**ÇALIŞMA SICAKLIĞI**  
**KULLANIM ALANLARI ÖRNEKLER**

**SIZDIRMAZLIK ELEMANLARI**  
**GÖVDE**  
**KÜRE**

DN 15 / 300 ASME B 16.10  
ASME B 16.5  
-29° C / +180° C  
Petrol Ürünleri, Doğalgaz, LPG-LNG,  
Fuel-Oil Hava ve Diğer Gazlar vb...  
Teflon ( PTFE ), Viton O-Ring  
ASTM A 216 WCB /ASTM A 105  
1.4086 / 1.4301 / 1.4401/ ASTM A 105 ENP

**TİP: BKV**  
**(ASTM A 216 WCB /ASTM A105)**

**DN 15 - DN 300 R1/2" - R12"**  
**Tam Geçişli**



6D - 0995

EAC

CE 0036

ATEX

FIRE SAFE



## ANSI CLASS

FLANŞLI TAM GEÇİŞLİ

ANSI CLASS	Ölçü	PARÇALI GÖVDE	FULL WELDED
150		A 105 Floating	
300		A 105 Trunnion	
600		WCB 216 Floating	
900		WCB 216 Trunnion	
DN 50	2"		
DN 65	2½"		
DN 80	3"		
DN 100	4"		
DN 125	5"		
DN 150	6"		
DN 200	8"		
DN 250	10"		
DN 300	12"		

**FİYAT SORUNUZ**

## HEAVY DUTY & GAS OİL OVER AKTUATÖR

Model	€ / Adet	Model	€ / Adet
THDA-A-0063-DA		THDA-A-0063-SR-S01	
THDA-A-0080-DA		THDA-A-0080-SR-S02	
THDA-A-0100-DA		THDA-A-0100-SR-S03	
THDA-A-0125-DA		THDA-A-0125-SR-S03	
THDA-B-0100-DA		THDA-B-0100-SR-S04	
THDA-B-0125-DA		THDA-B-0125-SR-S05	
THDA-B-0150-DA		THDA-B-0150-SR-S06	
THDA-B-0200-DA		THDA-B-0200-SR-S07	
THDA-B-0250-DA		THDA-B-0250-SR-S08	

**FİYAT SORUNUZ**

**FİYAT SORUNUZ**



## ANSI CLASS

**DBB KÜRESEL VANA**  
**FLANŞLI & DIŞLI**

ANSI CLASS	Ölçü	Class 150	Class 300	Class 600	Class 900
150		€ / Adet	€ / Adet	€ / Adet	€ / Adet
300					
600					
900					
DN 50	2"				
DN 65	2½"				
DN 80	3"				
DN 100	4"				
DN 125	5"				
DN 150	6"				
DN 200	8"				
DN 250	10"				
DN 300	12"				

**FİYAT SORUNUZ**

## ANSI CLASS

**PIG ALICI & ATICI**  
**KÜRESEL VANA**

ANSI CLASS	Ölçü	Class 150	Class 300	Class 600	Class 900
150		€ / Adet	€ / Adet	€ / Adet	€ / Adet
300					
600					
900					
DN 50	2"				
DN 65	2½"				
DN 80	3"				
DN 100	4"				
DN 125	5"				
DN 150	6"				
DN 200	8"				
DN 250	10"				
DN 300	12"				

**FİYAT SORUNUZ**

**BOYUTLAR**
**BAĞLANTILAR**
**ÇALIŞMA SICAKLIĞI**
**KULLANIM ALANLARI ÖRNEKLER**
**SIZDIRMAZLIK ELEMANLARI**
**GÖVDE**
**KÜRE**

DN 15 / 200; DIN 3202-F1 F4 / TS 3148

DN 125/200; DIN 3202-F5 (TS EN 558-1)

DIN 2531 - 2532 - 2533 (EN 1092-2)

-10° C / +180° C

Su, Sıcak Su, Buhar, Basıncılı Hava, Fuel-Oil.

Teflon ( PTFE ), Viton O-Ring

GG 25 / GGG-40.3

1.4086 / 6' ve üzeri 1. 0144 Krom kaplı

**TİP: BKV - FL**
**(Pik Döküm)**
**DN 15 - DN 200**
**Tam Geçişli**

**PİK DÖKÜM**

PN 10 / 16	FLANŞLI Ölçü	TAM. GEÇ. TL / Adet
DN 15	1/2"	-
DN 20	3/4"	-
DN 25	1"	-
DN 32	1 1/4"	-
DN 40	1 1/2"	-
DN 50	2"	-
DN 65	2 1/2"	-
DN 80	3"	-
DN 100	4"	-
DN 125	5"	-
DN 150	6"	-
DN 200	8"	-
DN 250	10"	-
DN 300	12"	-

**FIYAT  
SORUNUZ**
**SFERO DÖKÜM**

PN 16	FLANŞLI Ölçü	TAM. GEÇ. TL / Adet
DN 15	1/2"	-
DN 20	3/4"	-
DN 25	1"	-
DN 32	1 1/4"	-
DN 40	1 1/2"	-
DN 50	2"	5.117 TL
DN 65	2 1/2"	5.613 TL
DN 80	3"	8.003 TL
DN 100	4"	10.618 TL
DN 125	5"	21.160 TL
DN 150	6"	40.196 TL
DN 200	8"	68.396 TL
DN 250	10"	-
DN 300	12"	-


**SEYİVE GÖSTERGE VANASI**

**PİK DÖKÜM**

PN 16	FLANŞLI Ölçü	TAM. GEÇ. TL / Adet
DN 15	1/2"	2.061 TL
DN 20	3/4"	2.343 TL
DN 25	1"	2.722 TL
DN 32	1 1/4"	3.344 TL
DN 40	1 1/2"	3.968 TL
DN 50	2"	5.232 TL
DN 65	2 1/2"	6.894 TL
DN 80	3"	9.969 TL
DN 100	4"	13.465 TL
DN 125	5"	23.990 TL
DN 150	6"	40.685 TL
DN 200	8"	64.234 TL
DN 250	10"	-
DN 300	12"	-

**PİK DÖKÜM**

PN 16	FLANŞLI Ölçü	TAM. GEÇ. TL / Adet
DN 15	1/2"	-
DN 20	3/4"	-
DN 25	1"	-
DN 32	1 1/4"	-
DN 40	1 1/2"	-
DN 50	2"	-

**FIYAT  
SORUNUZ**



## BOYUTLAR

## BAĞLANTILAR ÇALIŞMA SICAKLIĞI KULLANIM ALANLARI ÖRNEKLER

## SIZDIRMAZLIK ELEMANLARI GÖVDE

## KÜRE

TS 3148 (EN 558-1)  
DIN 2533 - 2545 (TS EN 1092 -1 ve 2)  
DIN 2999'a standart Boru Dişli (EN 10226-1)  
-29° C / +180° C  
Su, Sıcak Su, Buhar, Basıncı Hava  
ve Yanıcı Olmayan Gazlar vb..  
Teflon ( PTFE ), Viton O-Ring  
ASTM A 216 WCB Hassas Çelik Döküm  
GGG 40.3 Sfero Döküm  
1.4086 / 1.4301 / 1.4401

**TİP : BKV - FL/DI**  
**(Karbon Çelik/ Sfero Döküm)**

**DN 15 - DN 300**  
**R1/2" - R4"**  
**Tam Geçişli**



PN 40	KARBON ÇELİK		
	TAM GEÇİŞLİ Ölçü	FLANŞLI TL / Adet	Dişli TL / Adet
DN 15	1/2"	3.653 TL	2.180 TL
DN 20	3/4"	4.101 TL	2.705 TL
DN 25	1"	4.608 TL	3.443 TL
DN 32	1 1/4"	6.141 TL	4.203 TL
DN 40	1 1/2"	7.754 TL	5.558 TL
DN 50	2"	10.751 TL	8.092 TL
DN 65	2 1/2"	13.222 TL	10.754 TL
DN 80	3"	20.521 TL	14.995 TL
DN 100	4"	28.823 TL	22.216 TL
DN 125	5"	43.091 TL	
DN 150	6"	69.399 TL	
DN 200	8"	118.772 TL	
DN 250	10"	218.200 TL	

**NOT : Flanş bağlantıları PN 16  
ve PN 40 olabilmektedir.**

PN 25/40	SFERO DÖKÜM		
	TAM GEÇİŞLİ Ölçü	FLANŞLI TL / Adet	Dişli TL / Adet
DN 15	1/2"	2.118 TL	1.455 TL
DN 20	3/4"	2.613 TL	1.620 TL
DN 25	1"	3.006 TL	1.966 TL
DN 32	1 1/4"	3.996 TL	2.787 TL
DN 40	1 1/2"	4.560 TL	3.284 TL
DN 50	2"	5.738 TL	4.336 TL
DN 65	2 1/2"	7.702 TL	6.171 TL
DN 80	3"	10.930 TL	9.526 TL
DN 100	4"	15.029 TL	14.165 TL
DN 125	5"	25.429 TL	
DN 150	6"	42.900 TL	
DN 200	8"	69.377 TL	
DN 250	10"	-	

# PN 40 SOKETLİ VE KAYNAK AĞIZLI KÜRESEL VANA

## BOYUTLAR

## BAĞLANTILAR ÇALIŞMA SICAKLIĞI KULLANIM ALANLARI ÖRNEKLER

## SIZDIRMAZLIK ELEMANLARI GÖVDE KÜRE

TS EN 12982 / ASME B 16.10  
ASME B 16.11 / ASME B 16.25  
-29° C / +180° C  
Su, Sıcak Su, Buhar, Basıncı Hava,  
Fuel-Oil.ve Yanıcı olmayan gazlar  
Teflon ( PTFE ), Viton O-Ring  
ASTM A 216 WCB, 1.4301,1.4401  
1. 4086 / 1.4301 / 1.4401

**TİP : BKV - FL/DI**  
**(Karbon Çelik/ Sfero Döküm)**

**DN 15 - DN 100**  
**R1/2" - R4" / Tam Geçişli**



PN 40	KARBON ÇELİK	
	Ölçü	TL / Adet
DN 15	1/2"	2.748 TL
DN 20	3/4"	3.163 TL
DN 25	1"	3.966 TL
DN 32	1 1/4"	5.055 TL
DN 40	1 1/2"	6.663 TL
DN 50	2"	9.670 TL
DN 65	2 1/2"	12.910 TL
DN 80	3"	17.966 TL
DN 100	4"	26.676 TL

PN 40	PASLANMAZ ÇELİK		
	Ölçü	AISI 304 \$ / Adet	AISI 316 \$ / Adet
DN 15	1/2"	191 \$	268 \$
DN 20	3/4"	209 \$	323 \$
DN 25	1"	250 \$	347 \$
DN 32	1 1/4"	326 \$	456 \$
DN 40	1 1/2"	412 \$	605 \$
DN 50	2"	532 \$	771 \$
DN 65	2 1/2"	789 \$	1.120 \$
DN 80	3"	1.073 \$	1.584 \$
DN 100	4"	1.602 \$	2.262 \$

**BOYUTLAR**  
**BAĞLANTILAR**  
**ÇALIŞMA SICAKLIĞI**  
**GÖVDE**  
**KLAPE**  
**KÖRÜK**

DN 15 / 200; DIN 3202-F1 (TS EN 558-1)  
 DIN 2533 - 2545 (EN 1092-2)  
 DIN 2401'e Göre  
 GG 25 Pik Döküm  
 1.4021 Paslanmaz Çelik  
 AISI 304 Paslanmaz Çelik

**TİP : BMGV (Pik Döküm)**

**DN 15 - DN 200**



PN 16	FLANŞLI Ölçü		PİK DÖKÜM TL / Adet
	DN 15	1/2"	6.186 TL
DN 20	3/4"	6.441 TL	
DN 25	1"	7.238 TL	
DN 32	1¼"	8.131 TL	
DN 40	1½"	8.928 TL	
DN 50	2"	10.363 TL	
DN 65	2½"	17.218 TL	
DN 80	3"	19.928 TL	
DN 100	4"	27.899 TL	
DN 125	5"	41.132 TL	
DN 150	6"	52.292 TL	
DN 200	8"	97.249 TL	
DN 250	10"	-	
DN 300	12"	-	

## GLOB VANALAR

**BOYUTLAR**  
**BAĞLANTILAR**  
**ÇALIŞMA SICAKLIĞI**  
**GÖVDE**  
**KLAPE**

DN 15 / 200; DIN 3202-F1 F4 (TS EN 558-1)  
 DIN 2533 - 2545 (EN 1092-2)  
 DIN 2401'e Göre  
 GG 25 Pik Döküm  
 1.4021 Paslanmaz Çelik

**TİP : BGV (Pik Döküm)**

**DN 15 - DN 200**



PN 16	FLANŞLI Ölçü		PİK DÖKÜM TL / Adet
	DN 15	1/2"	3.593 TL
DN 20	3/4"	3.895 TL	
DN 25	1"	4.263 TL	
DN 32	1¼"	5.099 TL	
DN 40	1½"	6.565 TL	
DN 50	2"	7.983 TL	
DN 65	2½"	10.826 TL	
DN 80	3"	14.363 TL	
DN 100	4"	19.486 TL	
DN 125	5"	33.630 TL	
DN 150	6"	39.985 TL	
DN 200	8"	68.256 TL	
DN 250	10"	-	
DN 300	12"	-	





BOYUTLAR	:	DIN 3202 F1 (TS EN 558-1)
BAĞLANTILAR	:	PN 16; DIN 2533 (EN 1092-2) PN 40; DIN2545 (EN 1092-1)
ÇALIŞMA SICAKLIĞI	:	-29° C/ +180° C
SIZDIRMAZLIK ELEMANLARI	:	Teflon (PTFE)
GÖVDE	:	Karbon Çelik, AISI 304
KÜRE	:	AISI 304

TİP : BÇV - FL/DI  
(Karbon Çelik / Paslanmaz Çelik)

DN 15 - DN 200 - R1/2" - R4"



CE 0036

ISO 9001



## KARBON ÇELİK

PN 16	Ölçü	PN 16 FLANŞLI TL / Adet	PN 40 FLANŞLI TL / Adet	PN 16/40 DIŞLI TL / Adet
DN 15	1/2"	-	3.470 TL	2.942 TL
DN 20	3/4"	-	3.895 TL	3.245 TL
DN 25	1"	-	4.376 TL	3.786 TL
DN 32	1 1/4"	-	5.834 TL	4.834 TL
DN 40	1 1/2"	-	7.367 TL	6.113 TL
DN 50	2"	-	10.212 TL	8.496 TL
DN 65	2 1/2"	11.304 TL	12.560 TL	10.801 TL
DN 80	3"	19.178 TL	20.381 TL	17.799 TL
DN 100	4"	24.643 TL	27.382 TL	23.327 TL
DN 125	5"	36.842 TL	40.937 TL	-
DN 150	6"	62.034 TL	68.926 TL	-
DN 200	8"	109.222 TL	117.961 TL	-

## AISI 304 PASLANMAZ ÇELİK

PN 16	Ölçü	FLANŞLI \$ / Adet	DIŞLI \$ / Adet
DN 15	1/2"	304 \$	200 \$
DN 20	3/4"	358 \$	242 \$
DN 25	1"	392 \$	256 \$
DN 32	1 1/4"	434 \$	295 \$
DN 40	1 1/2"	617 \$	449 \$
DN 50	2"	734 \$	497 \$
DN 65	2 1/2"	1.052 \$	682 \$
DN 80	3"	1.377 \$	1.002 \$
DN 100	4"	1.867 \$	1.355 \$
DN 125	5"	2.828 \$	-
DN 150	6"	6.041 \$	-
DN 200	8"	-	-

# LIFT & ÇALPARA ÇEK VANA

BOYUTLAR	DIN 15/150;DIN3202-F1 F4(TS EN 558-1)
BAĞLANTILAR	DIN 2533-2545 (EN 1092-2)
ÇALIŞMA SICAKLIĞI	DIN 2401'e Göre
GÖVDE	GG 25 Pik Döküm
DIŞK	AISI 420

TİP : BÇV - FL (Pik Döküm)  
DN 15 - DN 200



EAC

CE 0036

ISO 9001



## LİFT ÇEK VANA

PN 16	FLANŞLI Ölçü	TL / Adet
DN 15	1/2"	2.477 TL
DN 20	3/4"	2.781 TL
DN 25	1"	3.141 TL
DN 32	1 1/4"	3.906 TL
DN 40	1 1/2"	4.711 TL
DN 50	2"	6.180 TL
DN 65	2 1/2"	8.556 TL
DN 80	3"	11.059 TL
DN 100	4"	15.228 TL
DN 125	5"	23.156 TL
DN 150	6"	32.395 TL
DN 200	8"	55.789 TL

## ÇALPARA ÇEK VANA

PN 16	FLANŞLI Ölçü	TL / Adet
DN 15	1/2"	
DN 20	3/4"	
DN 25	1"	
DN 32	1 1/4"	
DN 40	1 1/2"	
DN 50	2"	
DN 65	2 1/2"	
DN 80	3"	
DN 100	4"	
DN 125	5"	
DN 150	6"	
DN 200	8"	

FIYAT SORUNUZ

**BAĞLANTILAR**  
**ÇALIŞMA SICAKLIĞI**  
**GÖVDE**  
**KLAPE**

PN 16; DIN 2533 (EN 1092-2) / PN 40; DIN 2545 (EN 1092-1)  
-29° C / +180° C  
Pirinç (MS-58) GGG 40 Sfero Döküm AISI 304 Paslanmaz Çelik  
AISI 304 Paslanmaz Çelik

**TİP : BÇV - D (MS-58) / GGG-40 /**  
**AISI - 304 - DN 15 - DN 250**



CE 0036

ISO 9001



DİSK ÇEK VANA				
Ölçü			PN 16 PRİNÇ/SFERO TL / Adet	
PRİNÇ	DN	15	1/2"	1.302 TL
	DN	20	3/4"	1.468 TL
	DN	25	1"	1.802 TL
	DN	32	1 1/4"	2.045 TL
	DN	40	1 1/2"	2.391 TL
	DN	50	2"	3.460 TL
	DN	65	2 1/2"	4.435 TL
	DN	80	3"	6.197 TL
	DN	100	4"	8.525 TL
SFERO	DN	125	5"	11.763 TL
	DN	150	6"	14.100 TL
	DN	200	8"	17.988 TL
	DN	250	10"	34.653 TL

DİSK ÇEK VANA			
Ölçü			PN 40 AISI 304 \$ / Adet
DN	15	1/2"	37 \$
DN	20	3/4"	46 \$
DN	25	1"	55 \$
DN	32	1 1/4"	64 \$
DN	40	1 1/2"	86 \$
DN	50	2"	115 \$
DN	65	2 1/2"	162 \$
DN	80	3"	213 \$
DN	100	4"	311 \$
DN	125	5"	-
DN	150	6"	-
DN	200	8"	-
DN	250	10"	-

## PİSLİK TUTUCULAR

**BOYUTLAR**  
**BAĞLANTILAR**

DIN 3202-F1(TS EN 558-1)  
PN 16; DIN 2533 (EN 1092-2)  
PN 40; DIN 2545 (EN 1092-1)

**ÇALIŞMA SICAKLIĞI**  
**GÖVDE**  
**FİLTRE**

-10° C/+300° C / -40° C/+400° C  
PN16; GG 25 / PN 25; GGG 40.3 / PN 40; GS C 25 AISI 304  
Paslanmaz Çelik

**TİP: BPT**

(Pik Döküm / Sfero Döküm Çelik Döküm  
DN 15 - DN 300)



CE 0036

ISO 9001



PN 16 PİK DÖKÜM			
PN 16	FLANŞLI Ölçü	TL / Adet	
DN	15	1/2"	
DN	20	3/4"	
DN	25	1"	
DN	32	1 1/4"	
DN	40	1 1/2"	
DN	50	2"	
DN	65	2 1/2"	
DN	80	3"	
DN	100	4"	
DN	125	5"	
DN	150	6"	
DN	200	8"	
DN	250	10"	
DN	300	12"	

**FİYAT SORUNUZ**

PN 25 SFERO DÖKÜM			
PN 25	FLANŞLI Ölçü	TL / Adet	
DN	15	1/2"	1.910 TL
DN	20	3/4"	2.327 TL
DN	25	1"	2.763 TL
DN	32	1 1/4"	3.316 TL
DN	40	1 1/2"	3.845 TL
DN	50	2"	4.725 TL
DN	65	2 1/2"	7.278 TL
DN	80	3"	10.419 TL
DN	100	4"	13.764 TL
DN	125	5"	21.160 TL
DN	150	6"	30.082 TL
DN	200	8"	-

PN 40 ÇELİK DÖKÜM			
PN 40	FLANŞLI Ölçü	TL / Adet	
DN	15	1/2"	2.769 TL
DN	20	3/4"	3.152 TL
DN	25	1"	3.625 TL
DN	32	1 1/4"	4.615 TL
DN	40	1 1/2"	5.315 TL
DN	50	2"	7.492 TL
DN	65	2 1/2"	11.511 TL
DN	80	3"	14.933 TL
DN	100	4"	19.802 TL
DN	125	5"	28.323 TL
DN	150	6"	37.494 TL
DN	200	8"	-



GÖVDE  
İÇ AKSAM  
BAĞLANTILAR  
ÇALIŞMA SICAKLIĞI  
△ P

GGG-40.3  
Paslanmaz Çelik  
DIN 2533 (EN 1092-2)  
+250° C  
4.5/10/14 Bar

TİP: BST-S / (GGG-40.3)

DN 15 - DN 50  
R1/2" - R2"



BST - S

GG G-40.3

	DN	Ölçü	GG G-40.3	
			FLANŞLI TL / Adet	DİŞLİ TL / Adet
	15	1/2"	27.312 TL	23.700 TL
	20	3/4"	29.343 TL	25.492 TL
	25	1"	35.035 TL	28.337 TL
	32	1 1/4"	79.858 TL	69.554 TL
	40	1 1/2"	81.919 TL	70.069 TL
	50	2"	95.315 TL	85.011 TL

## TERMODİNAMİK BUHAR KAPANI (KONDENSTOP) PN 0,25/40

GÖVDE  
İÇ AKSAM  
BAĞLANTILAR

Dövme Çelik  
Paslanmaz Çelik  
DIN 2545 (EN 1092-1)  
DIN 2999'a standart Boru Dişli (EN 10226-1)  
+400° C

ÇALIŞMA SICAKLIĞI

TİP : BST-Y / (Dövme Çelik)

DN 15 - DN 25  
R1/2" - R1"



BST - Y

KARBON ÇELİK

	DN	Ölçü	KARBON ÇELİK	
			FLANŞLI TL / Adet	DİŞLİ TL / Adet
	15	1/2"	15.618 TL	9.443 TL
	20	3/4"	16.560 TL	10.669 TL
	25	1"	17.772 TL	11.113 TL

**BOYUTLAR**

DN 15 / 100; DIN 3202 F1 (TS EN 558-1)

DN 125 / 250; DIN 3202 F5

**BAĞLANTILAR**

PN 16/40; DIN 2533 - 2545 (EN 1092-1 ve 2)

DIN 2999'a standart Boru Dişli (EN 10226-1)

ASME B 16.11

**ÇALIŞMA SICAKLIĞI**

-10° C/+180° C-30° C/+250° C

**SIZDIRMAZLIK ELEMANLARI**

Teflon ( PTFE )

**GÖVDE**

PN 16; DN 15-50 GG-25 Pik Döküm

DN 65-250 Karbon Çelik

AISI 304-AISI 316 Paslanmaz Çelik

**GÖZETLEME CAMLARI**

Özel olarak Sekurit işlemine tabi tutulmuş, ısı ve basınca dayanıklıdır.

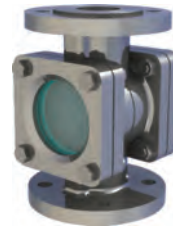
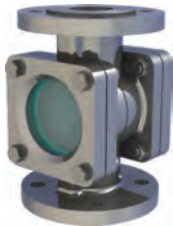
**TİP : BAG-FL / DI**

(Pik Döküm - Karbon Çelik)

**Paslanmaz Çelik)**
**DN15 - DN 250**
**R1/2" - R2**


PN 16		PİK DÖKÜM GG25		
		Ölçü	FLANŞLI TL / Adet	DIŞLİ TL / Adet
DN 15	1/2"		2.392 TL	2.301 TL
DN 20	3/4"		2.653 TL	2.573 TL
DN 25	1"		3.174 TL	2.868 TL
DN 32	1 1/4"		3.979 TL	3.748 TL
DN 40	1 1/2"		4.740 TL	4.643 TL
DN 50	2"		5.762 TL	5.521 TL
DN 65	2 1/2"		9.241 TL	-
DN 80	3"		11.915 TL	-
DN 100	4"		18.612 TL	-
DN 125	5"		28.265 TL	-
DN 150	6"		43.862 TL	-
DN 200	8"		78.385 TL	-
DN 250	10"		135.162 TL	-

PN 25/40		KARBON ÇELİK		
		Ölçü	FLANŞLI € / Adet	DIŞLİ € / Adet
DN 15	1/2"		239 €	210 €
DN 20	3/4"		251 €	224 €
DN 25	1"		266 €	231 €
DN 32	1 1/4"		328 €	288 €
DN 40	1 1/2"		364 €	318 €
DN 50	2"		500 €	441 €
DN 65	2 1/2"		589 €	-
DN 80	3"		909 €	-
DN 100	4"		1.067 €	-
DN 125	5"		1.749 €	-
DN 150	6"		1.889 €	-
DN 200	8"		4.085 €	-
DN 250	10"		5.602 €	-



PN 16		AISİ 304 PASLANMAZ ÇELİK		
		Ölçü	FLANŞLI \$ / Adet	DIŞLİ \$ / Adet
DN 15	1/2"		340 \$	237 \$
DN 20	3/4"		360 \$	247 \$
DN 25	1"		371 \$	280 \$
DN 32	1 1/4"		578 \$	418 \$
DN 40	1 1/2"		692 \$	514 \$
DN 50	2"		953 \$	725 \$
DN 65	2 1/2"		1.073 \$	-
DN 80	3"		1.600 \$	-
DN 100	4"		2.352 \$	-
DN 125	5"		3.173 \$	-
DN 150	6"		4.500 \$	-
DN 200	8"		10.203 \$	-

PN 16		AISİ 316 PASLANMAZ ÇELİK		
		Ölçü	FLANŞLI \$ / Adet	DIŞLİ \$ / Adet
DN 15	1/2"		425 \$	298 \$
DN 20	3/4"		451 \$	311 \$
DN 25	1"		486 \$	365 \$
DN 32	1 1/4"		756 \$	545 \$
DN 40	1 1/2"		907 \$	673 \$
DN 50	2"		1.247 \$	951 \$
DN 65	2 1/2"		1.404 \$	-
DN 80	3"		2.096 \$	-
DN 100	4"		3.081 \$	-
DN 125	5"		4.155 \$	-
DN 150	6"		5.892 \$	-
DN 200	8"		13.361 \$	-





**BOYUTLAR  
BAĞLANTILAR**

DIN 3202 F1 (TS EN 558-1)  
DIN 2545 (EN 1092-1)  
DIN 2999'a göre standart Boru Dişli (EN 10226-1)  
-29° C / +250° C  
Metal Metaledir. Boğaz sızdırmazlık:Teflon (PTFE)  
Karbon Çelik; AISI 304 Paslanmaz Çelik  
AISİ 304 Paslanmaz Çelik

**ÇALIŞMA SICAKLIĞI  
SIZDIRMAZLIK ELAMANLARI  
GÖVDE  
VANA İĞNESİ**

**TİP : BİV-FL/Dİ**  
**(Karbon Çelik / Paslanmaz Çelik)**  
**DN 15 - DN 50**  
**R1/2" - R2**



**PN  
250**

**KARBON ÇELİK**

DN	Ölçü	FLANŞLI	
		TL / Adet	DIŞLI TL / Adet
DN 10	1/4"	-	1.896 TL
DN 12	3/8"	-	1.896 TL
DN 15	1/2"	5.197 TL	1.998 TL
DN 20	3/4"	6.069 TL	2.424 TL
DN 25	1"	7.242 TL	3.065 TL
DN 32	1 1/4"	10.260 TL	5.792 TL
DN 40	1 1/2"	13.144 TL	7.538 TL
DN 50	2"	14.418 TL	8.409 TL

**PN  
250**

**AISI 304 PASLANMAZ ÇELİK**

DN	Ölçü	FLANŞLI	
		\$ / Adet	DIŞLI \$ / Adet
DN 10	1/4"	-	133 \$
DN 12	3/8"	-	133 \$
DN 15	1/2"	294 \$	138 \$
DN 20	3/4"	406 \$	169 \$
DN 25	1"	506 \$	227 \$
DN 32	1 1/4"	660 \$	313 \$
DN 40	1 1/2"	789 \$	394 \$
DN 50	2"	974 \$	517 \$

## PN 16 KAUCUK KOMPANSATÖR

**BOYUTLAR  
BAĞLANTILAR**

TS 10879  
DIN 2533 (EN 1092-2)  
+90° C  
Isıtma, Havalandırma, Klima,  
Endüstriyel Sistemler v.b.

**ÇALIŞMA SICAKLIĞI  
KULLANIM ALANLARI ÖRNEKLER**

**TİP : BLK**

**DN 40 - DN 300**



**PN  
16**

DN	Ölçü	FLANŞLI	
		GGG-40.3 TL / Adet	ST-37 TL / Adet
DN 32	1 1/4"	2.799 TL	4.602 TL
DN 40	1 1/2"	3.079 TL	5.445 TL
DN 50	2"	3.807 TL	7.046 TL
DN 65	2 1/4"	4.758 TL	8.409 TL
DN 80	3"	5.598 TL	9.973 TL
DN 100	4"	6.718 TL	11.080 TL
DN 125	5"	8.733 TL	13.886 TL
DN 150	6"	10.357 TL	18.533 TL
DN 200	8"	14.835 TL	27.000 TL
DN 250	10"	21.441 TL	37.062 TL
DN 300	12"	32.022 TL	62.173 TL

T°P : BKV-FL/DI  
(Paslanmaz Çelik)

DN 15 - DN 250  
R1/2" - R4"

Redüksiyon Geçişli / Tam Geçişli



BOYUTLAR  
BAĞLANTILAR

ÇALIŞMA SICAKLIĞI  
KULLANIM ALANLARI ÖRNEKLER

SIZDIRMAZLIK ELEMANLARI  
GÖVDE  
KÜRE

TS EN 558-1

DIN 2533- 2545 [EN 1092 - 1 ve 2]

DIN 2999'a standart Boru Dişli [EN 10226 -1)  
-30° C / +180° C

Su, Sıcak Su, Buhar, Basıncılı Hava  
ve Yanıcı olamayan Gazlar vb...

Teflon ( PTFE ), Viton O-Ring

AISI 304- AISI 316 Paslanmaz Çelik

AISI 304- AISI 316 Paslanmaz Çelik



PN 16	TAM GEÇİŞLİ		AISI 304	
	Ölçü		FLAŞLI	Dişli
			\$ / Adet	\$ / Adet
DN 15	1/2"		312 \$	165 \$
DN 20	3/4"		370 \$	183 \$
DN 25	1"		414 \$	214 \$
DN 32	1 1/4"		447 \$	281 \$
DN 40	1 1/2"		639 \$	353 \$
DN 50	2"		799 \$	458 \$
DN 65	2 1/2"		1.078 \$	678 \$
DN 80	3"		1.658 \$	924 \$
DN 100	4"		2.153 \$	1.377 \$
DN 125	5"		3.360 \$	
DN 150	6"		5.363 \$	
DN 200	8"		11.366 \$	

Not : PN 40 Sınıfı  
İçin Fiyat Sorunuz

PN 16	TAM GEÇİŞLİ		AISI 316	
	Ölçü		FLAŞLI	Dişli
			\$ / Adet	\$ / Adet
DN 15	1/2"		365 \$	230 \$
DN 20	3/4"		450 \$	278 \$
DN 25	1"		511 \$	320 \$
DN 32	1 1/4"		559 \$	392 \$
DN 40	1 1/2"		747 \$	521 \$
DN 50	2"		940 \$	664 \$
DN 65	2 1/2"		1.393 \$	964 \$
DN 80	3"		2.076 \$	1.362 \$
DN 100	4"		2.739 \$	1.947 \$
DN 125	5"		3.994 \$	-
DN 150	6"		6.943 \$	-
DN 200	8"		15.182 \$	-

BOYUTLAR  
BAĞLANTILAR  
ÇALIŞMA SICAKLIĞI  
GÖVDE  
KÜRE  
KULLANIM ALANLARI ÖRNEKLER

TS EN 558-1  
PN 16; DIN 2532 EN-1092-1  
+250° C  
Karbon Çelik / AISI 304- AISI 316  
1.4021 / 1.4304 / 1.4404  
Asfalt, Çikolata, Deterjan V.b.

TİP : BKV-CEK  
( Karbon Çelik - Paslanmaz Çelik  
DN 15 - DN 150 / Tam Geçişli



PN 16	KARBON ÇELİK		TL / Adet
	Ölçü		
DN 15	1/2"		5.851 TL
DN 20	3/4"		6.528 TL
DN 25	1"		7.391 TL
DN 32	1 1/4"		8.513 TL
DN 40	1 1/2"		10.360 TL
DN 50	2"		13.114 TL
DN 65	2 1/2"		17.156 TL
DN 80	3"		21.844 TL
DN 100	4"		31.014 TL
DN 125	5"		62.445 TL
DN 150	6"		111.945 TL

PN 16	PASLANMAZ ÇELİK		\$ / Adet	AISI 316 \$ / Adet
	Ölçü			
DN 15	1/2"		247 \$	286 \$
DN 20	3/4"		298 \$	350 \$
DN 25	1"		375 \$	451 \$
DN 32	1 1/4"		535 \$	699 \$
DN 40	1 1/2"		667 \$	877 \$
DN 50	2"		1.004 \$	1.351 \$
DN 65	2 1/2"		1.411 \$	1.907 \$
DN 80	3"		1.965 \$	2.532 \$
DN 100	4"		3.000 \$	3.997 \$
DN 125	5"		4.341 \$	5.292 \$
DN 150	6"		7.942 \$	9.086 \$



## BOYUTLAR

DN 15/100; DIN 3202-F1/TS EN 558-1  
DN 125/150; DIN 3202-F5

## BAĞLANTILAR

DIN 2533 - 2545 (EN 1092-1ve 2) DIN 2999'a  
standart Boru Dişli (EN 10226-1) ASME B 16.11  
-30°C / + 180°C

## ÇALIŞMA SICAKLIĞI

## KULLANIM ALANLARI ÖRNEKLER

## SIZDIRMAZLIK ELEMANLARI

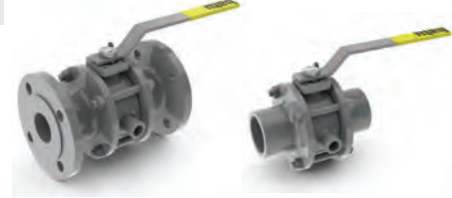
## GÖVDE

## KÜRE

Asfalt, Çikolata, Deterjan v.b.  
Teflon ( PTFE ), Viton O-Ring  
ASTM A 216 WCB Hassas Çelik Döküm  
AISI 304- Paslanmaz Çelik  
1.4021 / 1.4304 / 1.4404

## TİP : BKV-CEK

( Karbon Çelik - Paslanmaz Çelik  
DN 15 - DN 150 / R1/2" - R4" Tam Geçişli



PN 16	KARBON ÇELİK		
	TAM GEÇİŞLİ Ölçü	FLANŞLI TL / Adet	Dişli TL / Adet
DN 15	1/2"	6.186 TL	4.887 TL
DN 20	3/4"	7.010 TL	5.410 TL
DN 25	1"	8.071 TL	6.455 TL
DN 32	1 1/4"	10.280 TL	7.807 TL
DN 40	1 1/2"	12.844 TL	9.926 TL
DN 50	2"	16.042 TL	13.747 TL
DN 65	2 1/2"	20.830 TL	18.743 TL
DN 80	3"	31.639 TL	28.412 TL
DN 100	4"	43.310 TL	38.785 TL
DN 125	5"	69.361 TL	-
DN 150	6"	119.920 TL	-

PN 16	PASLANMAZ ÇELİK AISI 304		
	TAM GEÇİŞLİ Ölçü	FLANŞLI \$ / Adet	Dişli \$ / Adet
DN 15	1/2"	458 \$	279 \$
DN 20	3/4"	543 \$	303 \$
DN 25	1"	576 \$	360 \$
DN 32	1 1/4"	719 \$	474 \$
DN 40	1 1/2"	876 \$	543 \$
DN 50	2"	1.101 \$	704 \$
DN 65	2 1/2"	1.581 \$	1.040 \$
DN 80	3"	2.193 \$	1.417 \$
DN 100	4"	3.159 \$	2.114 \$
DN 125	5"	4.647 \$	-
DN 150	6"	7.866 \$	-

# 3 YOLLU " L -TİPİ" CEKETLİ KÜRESEL VANALAR



## BOYUTLAR

DN 15/100; DIN 3202-F1/TS EN 558-1  
DN 125/150; DIN 3202-F5

## BAĞLANTILAR

DIN 2533 - 2545 (EN 1092-1ve 2)  
DIN 2999 Boru Dişli (EN 10226-1)/ASME B 16.11  
-29°C / + 180°C

## ÇALIŞMA SICAKLIĞI

## KULLANIM ALANLARI ÖRNEKLER

## SIZDIRMAZLIK ELEMANLARI

## GÖVDE

## KÜRE

Asfalt, Çikolata, Deterjan v.b.  
Teflon ( PTFE ), Viton O-Ring  
ASTM A 216 WCB/AISI 304- Paslanmaz Çelik  
1.4021 / 1.4304 / 1.4404

## TİP : BKV-CEK

(Karbon Çelik - Paslanmaz Çelik)  
D15 - DN 200

R1/2" - R4"

Redüksiyon Geçişli / Tam Geçişli



PN 16	KARBON ÇELİK		
	TAM GEÇİŞLİ Ölçü	FLANŞLI TL / Adet	Dişli TL / Adet
DN 15	1/2"	10.655 TL	7.705 TL
DN 20	3/4"	12.003 TL	8.814 TL
DN 25	1"	13.792 TL	10.214 TL
DN 32	1 1/4"	18.147 TL	12.885 TL
DN 40	1 1/2"	24.110 TL	17.110 TL
DN 50	2"	30.037 TL	23.677 TL
DN 65	2 1/2"	39.055 TL	32.248 TL
DN 80	3"	54.583 TL	44.968 TL
DN 100	4"	81.241 TL	65.788 TL
DN 125	5"	130.135 TL	-
DN 150	6"	224.966 TL	-

PN 16	PASLANMAZ ÇELİK AISI 304		
	TAM GEÇİŞLİ Ölçü	FLANŞLI \$ / Adet	Dişli \$ / Adet
DN 15	1/2"	935 \$	532 \$
DN 20	3/4"	1.111 \$	581 \$
DN 25	1"	1.192 \$	692 \$
DN 32	1 1/4"	1.467 \$	825 \$
DN 40	1 1/2"	1.791 \$	1.043 \$
DN 50	2"	2.246 \$	1.347 \$
DN 65	2 1/2"	3.226 \$	1.994 \$
DN 80	3"	4.478 \$	2.712 \$
DN 100	4"	6.454 \$	4.048 \$
DN 125	5"	9.491 \$	-
DN 150	6"	16.065 \$	-

**BOYUTLAR**

DN 15/100; DN 3202-F1/TS EN 558-1  
DN 125/200; DN 3202 - F5

**BAĞLANTILAR**

DIN 2533 - 2545 (EN 1092-1ve 2)  
DIN 2999'a standart Boru Dişli (EN 10226-1)  
ASME B 16.11

**ÇALIŞMA SICAKLIĞI**

-29° C / +180° C

**KULLANIM ALANLARI ÖRNEKLER**

Su, Sıcak Su, Buhar, Basıncılı Hava,  
Fuel-Oil, Yanıcı Olmayan Gazlar.

**SIZDIRMAZLIK ELEMANLARI**

Teflon ( PTFE ), Viton O-Ring  
ASTM A 216 WCB Hassas Çelik Döküm / Karbon Çelik  
1.4021 / 1.4304 / 1.4404

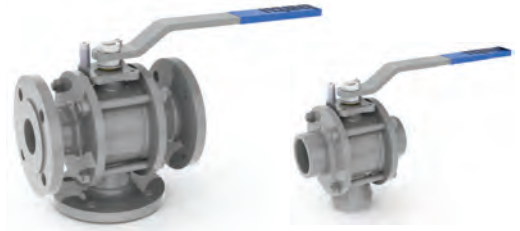
**TİP : BKV-3Y-L**  
**(Karbon Çelik)**

**DN 15 - DN 200**  
**R1/2" - R4"**



PN 16	KARBON ÇELİK			
	TAM GEÇİŞLİ Ölçü	FLAŞLI TL / Adet	Dişli TL / Adet	
DN 15	1/2"	7.855 TL	5.937 TL	
DN 20	3/4"	8.840 TL	6.792 TL	
DN 25	1"	10.162 TL	7.855 TL	
DN 32	1 1/4"	13.559 TL	9.955 TL	
DN 40	1 1/2"	17.706 TL	13.144 TL	
DN 50	2"	22.062 TL	18.211 TL	
DN 65	2 1/2"	28.670 TL	24.820 TL	
DN 80	3"	40.074 TL	34.583 TL	
DN 100	4"	59.651 TL	51.304 TL	
DN 125	5"	95.576 TL	-	
DN 150	6"	165.215 TL	-	

PN 40	KARBON ÇELİK			
	TAM GEÇİŞLİ Ölçü	FLAŞLI TL / Adet	Dişli TL / Adet	
DN 15	1/2"	8.944 TL	7.129 TL	
DN 20	3/4"	10.188 TL	8.140 TL	
DN 25	1"	11.640 TL	9.385 TL	
DN 32	1 1/4"	15.581 TL	11.951 TL	
DN 40	1 1/2"	20.325 TL	15.762 TL	
DN 50	2"	25.416 TL	21.838 TL	
DN 65	2 1/2"	33.018 TL	29.764 TL	
DN 80	3"	46.086 TL	41.465 TL	
DN 100	4"	68.595 TL	61.540 TL	
DN 125	5"	109.862 TL	-	
DN 150	6"	189.985 TL	-	



PN 16	AISI 304			
	TAM GEÇİŞLİ Ölçü	FLAŞLI \$ / Adet	Dişli \$ / Adet	
DN 15	1/2"	674 \$	406 \$	
DN 20	3/4"	792 \$	443 \$	
DN 25	1"	870 \$	527 \$	
DN 32	1 1/4"	962 \$	630 \$	
DN 40	1 1/2"	1.290 \$	795 \$	
DN 50	2"	1.618 \$	1.027 \$	
DN 65	2 1/2"	2.323 \$	1.520 \$	
DN 80	3"	3.225 \$	2.069 \$	
DN 100	4"	4.648 \$	3.091 \$	
DN 125	5"	6.836 \$	-	
DN 150	6"	11.463 \$	-	
DN 200	8"	-	-	
DN 250	10"	-	-	
DN 300	12"	-	-	

PN 16	AISI 316			
	TAM GEÇİŞLİ Ölçü	FLAŞLI \$ / Adet	Dişli \$ / Adet	
DN 15	1/2"	829 \$	595 \$	
DN 20	3/4"	1.019 \$	716 \$	
DN 25	1"	1.227 \$	841 \$	
DN 32	1 1/4"	1.291 \$	924 \$	
DN 40	1 1/2"	1.690 \$	1.227 \$	
DN 50	2"	2.129 \$	1.564 \$	
DN 65	2 1/2"	3.154 \$	2.269 \$	
DN 80	3"	4.701 \$	3.208 \$	
DN 100	4"	6.207 \$	4.583 \$	
DN 125	5"	9.048 \$	-	
DN 150	6"	15.577 \$	-	
DN 200	8"	-	-	
DN 250	10"	-	-	
DN 300	12"	-	-	





**BOYUTLAR  
BAĞLANTILAR**

DN 15/100; DN 3202-F1/TS EN 558-1 DN 125/200; DN 3202 - F5  
DIN 2533 - 2545 [EN 1092-1ve 2]  
DIN 2999'a standart Boru Dişli [EN 10226-1] ASME B 16.11

**ÇALIŞMA SICAKLIĞI**

-29° C / +180° C

**KULLANIM ALANLARI ÖRNEKLER**

Su, Sıcak Su, Buhar, Basınçlı Hava,  
Fuel-Oil, Yanıcı Olmayan Gazlar.

**SIZDIRMAZLIK ELEMANLARI**

Teflon ( PTFE ), Viton O-Ring

**GÖVDE**

ASTM A 216 WCB Hassas Çelik Döküm / Karbon Çelik

**KÜRE**

1.4021 / 1.4304 / 1.4404

**TİP : BKV -3Y-T**  
**(Karbon Çelik - Paslanmaz Çelik)**

**D15 - DN 150**  
**R1/2" - R4"**  
**Tam Geçişli**



ISO 9001



PN 16	KARBON ÇELİK		
	TAM GEÇİŞLİ Ölçü	FLANŞLI TL / Adet	Dişli TL / Adet
DN 15	1/2"	11.873 TL	8.954 TL
DN 20	3/4"	13.429 TL	10.199 TL
DN 25	1"	15.399 TL	11.822 TL
DN 32	1 1/4"	20.558 TL	15.041 TL
DN 40	1 1/2"	26.806 TL	19.829 TL
DN 50	2"	33.490 TL	27.454 TL
DN 65	2 1/2"	43.453 TL	37.435 TL
DN 80	3"	60.745 TL	55.764 TL
DN 100	4"	90.434 TL	82.725 TL
DN 125	5"	150.557 TL	-
DN 150	6"	257.313 TL	-

PN 40	KARBON ÇELİK		
	TAM GEÇİŞLİ Ölçü	FLANŞLI TL / Adet	Dişli TL / Adet
DN 15	1/2"	14.025 TL	11.037 TL
DN 20	3/4"	15.892 TL	12.579 TL
DN 25	1"	18.199 TL	14.581 TL
DN 32	1 1/4"	24.291 TL	19.234 TL
DN 40	1 1/2"	31.706 TL	24.509 TL
DN 50	2"	39.229 TL	33.909 TL
DN 65	2 1/2"	51.478 TL	46.249 TL
DN 80	3"	71.900 TL	66.885 TL
DN 100	4"	107.055 TL	99.239 TL
DN 125	5"	177.911 TL	-
DN 150	6"	306.282 TL	-



PN 16	AISI 304		
	TAM GEÇİŞLİ Ölçü	FLANŞLI \$ / Adet	Dişli \$ / Adet
DN 15	1/2"	950 \$	574 \$
DN 20	3/4"	1.125 \$	649 \$
DN 25	1"	1.272 \$	744 \$
DN 32	1 1/4"	1.518 \$	974 \$
DN 40	1 1/2"	2.034 \$	1.228 \$
DN 50	2"	2.598 \$	1.589 \$
DN 65	2 1/2"	3.557 \$	2.349 \$
DN 80	3"	4.936 \$	3.201 \$
DN 100	4"	7.114 \$	4.777 \$
DN 125	5"	10.770 \$	-
DN 150	6"	18.236 \$	-

PN 16	AISI 316		
	TAM GEÇİŞLİ Ölçü	FLANŞLI \$ / Adet	Dişli \$ / Adet
DN 15	1/2"	1.143 \$	822 \$
DN 20	3/4"	1.406 \$	971 \$
DN 25	1"	1.637 \$	1.116 \$
DN 32	1 1/4"	1.999 \$	1.430 \$
DN 40	1 1/2"	2.638 \$	1.895 \$
DN 50	2"	3.451 \$	2.415 \$
DN 65	2 1/2"	4.853 \$	3.506 \$
DN 80	3"	7.269 \$	4.959 \$
DN 100	4"	9.594 \$	7.087 \$
DN 125	5"	13.986 \$	-
DN 150	6"	24.311 \$	-

**BOYUTLAR**  
**BAĞLANTILAR**  
**ÇALIŞMA SICAKLIĞI**  
**SIZDIRMAZLIK ELEMANLARI**  
**GÖVDE**  
**KÜRE**

DN 15/150 - BS 6755 (ISO 10497)  
 DN 2545 - 2635 (EN 1092-1)  
 -29° C / + 250° C  
 Teflon ( PTFE ), Burgman,Viton O-Ring  
 ASTM A 105 Dövme Çelik  
 AISI 304 - AISI 316 Paslanmaz Çelik  
 1.4086/1.4301/1.4401

**TİP : BBTKV-F5**  
 (Karbon Çelik - Paslanmaz Çelik)

**DN 15 - DN 150**  
**R1/2" - R4"**



PN 40	TEK ETKİLİ KARBON ÇELİK		TAM. GEÇ. € / Adet
	FLANŞLI Ölçü		
DN 15	1/2"		226 €
DN 20	3/4"		266 €
DN 25	1"		277 €
DN 32	1¼"		382 €
DN 40	1½"		418 €
DN 50	2"		585 €
DN 65	2½"		644 €
DN 80	3"		1.132 €
DN 100	4"		1.863 €
DN 125	5"		3.836 €
DN 150	6"		7.853 €

PN 40	ÇİFT ETKİLİ KARBON ÇELİK		TAM. GEÇ. € / Adet
	FLANŞLI Ölçü		
DN 15	1/2"		207 €
DN 20	3/4"		263 €
DN 25	1"		274 €
DN 32	1¼"		293 €
DN 40	1½"		391 €
DN 50	2"		438 €
DN 65	2½"		593 €
DN 80	3"		750 €
DN 100	4"		1.108 €
DN 125	5"		2.177 €
DN 150	6"		4.617 €



PN 40	TEK ETKİLİ PASLANMAZ ÇELİK		
	FLANŞLI Ölçü	AISI 304 € / Adet	AISI 316 € / Adet
DN 15	1/2"	265 €	282 €
DN 20	3/4"	319 €	343 €
DN 25	1"	354 €	388 €
DN 32	1¼"	510 €	584 €
DN 40	1½"	584 €	681 €
DN 50	2"	862 €	1.024 €
DN 65	2½"	1.052 €	1.284 €
DN 80	3"	1.840 €	2.161 €
DN 100	4"	2.986 €	3.554 €
DN 125	5"	5.080 €	5.620 €
DN 150	6"	9.357 €	10.008 €

PN 40	ÇİFT ETKİLİ PASLANMAZ ÇELİK		
	FLANŞLI Ölçü	AISI 304 € / Adet	AISI 316 € / Adet
DN 15	1/2"	245 €	263 €
DN 20	3/4"	316 €	340 €
DN 25	1"	351 €	385 €
DN 32	1¼"	422 €	495 €
DN 40	1½"	556 €	654 €
DN 50	2"	715 €	877 €
DN 65	2½"	1.000 €	1.233 €
DN 80	3"	1.459 €	1.779 €
DN 100	4"	2.231 €	2.799 €
DN 125	5"	3.421 €	3.961 €
DN 150	6"	6.120 €	6.771 €



## BOYUTLAR

DN 15/100; DIN 3202-F1/ TS EN 558-1  
DN 125 / 150; DIN 3202-F5

## BAĞLANTILAR

DIN 2533 - 2545 (EN 1092-1 ve 2)  
DIN 2999'a standart Boru Dişli (EN 10226-1)  
ASME B 16.11

## ÇALIŞMA SICAKLIĞI

-29° C / + 180° C

## SIZDIRMAZLIK ELEMANLARI

Teflon ( PTFE ), Viton O-Ring  
GG 25 Pik Döküm / GGG 40.3 Sfero Döküm  
ASTM A 216 WCB Hassas Çelik Döküm

## GÖVDE

AISI 304/316 Paslanmaz Çelik  
1.4086/1.4301/1.4401

## TİP : BKV

(Pik Döküm - Sfero Döküm)  
Karbon Çelik / Paslanmaz Çelik  
DN 15 - DN 150  
R1/2" - R4"



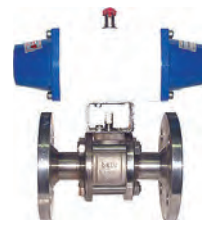
CE 0036

ISO 9001



PN 16	(TAM GEÇİŞLİ) PİK DÖKÜM			
	Ölçü	FLANŞLI € / Adet	DİŞLİ € / Adet	
DN 15	1/2"	196 €	-	
DN 20	3/4"	237 €	-	
DN 25	1"	252 €	-	
DN 32	1 1/4"	353 €	-	
DN 40	1 1/2"	372 €	-	
DN 50	2"	534 €	-	
DN 65	2 1/2"	574 €	-	
DN 80	3"	989 €	-	
DN 100	4"	1.407 €	-	
DN 125	5"	2.388 €	-	
DN 150	6"	4.503 €	-	

PN 25/40	(TAM GEÇİŞLİ) SFERO DÖKÜM			
	Ölçü	FLANŞLI € / Adet	DİŞLİ € / Adet	
DN 15	1/2"	205 €	191 €	
DN 20	3/4"	248 €	232 €	
DN 25	1"	268 €	242 €	
DN 32	1 1/4"	372 €	346 €	
DN 40	1 1/2"	401 €	361 €	
DN 50	2"	574 €	510 €	
DN 65	2 1/2"	632 €	558 €	
DN 80	3"	1.066 €	999 €	
DN 100	4"	1.744 €	1.694 €	
DN 125	5"	3.371 €	-	
DN 150	6"	5.979 €	-	



PN 40	(TAM GEÇİŞLİ) KARBON ÇELİK			
	Ölçü	FLANŞLI € / Adet	DİŞLİ € / Adet	
DN 15	1/2"	242 €	218 €	
DN 20	3/4"	287 €	260 €	
DN 25	1"	301 €	271 €	
DN 32	1 1/4"	425 €	378 €	
DN 40	1 1/2"	471 €	414 €	
DN 50	2"	652 €	596 €	
DN 65	2 1/2"	731 €	672 €	
DN 80	3"	1.196 €	1.113 €	
DN 100	4"	1.986 €	1.860 €	
DN 125	5"	3.742 €	-	
DN 150	6"	6.789 €	-	

PN 16	(TAM GEÇİŞLİ) PASL. ÇELİK AISI 304			
	Ölçü	FLANŞLI € / Adet	DİŞLİ € / Adet	
DN 15	1/2"	370 €	279 €	
DN 20	3/4"	442 €	322 €	
DN 25	1"	450 €	349 €	
DN 32	1 1/4"	609 €	484 €	
DN 40	1 1/2"	725 €	540 €	
DN 50	2"	960 €	739 €	
DN 65	2 1/2"	1.209 €	906 €	
DN 80	3"	1.855 €	1.422 €	
DN 100	4"	2.355 €	1.767 €	
DN 125	5"	3.682 €	-	
DN 150	6"	6.680 €	-	

**BOYUTLAR  
BAĞLANTILAR**

DN 15/100; DIN 3202-F1/TS EN 558-1 DN 125 / 200; DIN 3202-F5  
DIN 2533 - 2545 (EN 1092-1 ve 2) DIN 2999'a standart Boru Dişli (EN 10226-1)  
ASME B 16.11

**ÇALIŞMA SICAKLIĞI  
SIZDIRMAZLIK ELEMANRI  
GÖVDE**

-29° C / + 180o C  
Teflon ( PTFE ), Viton O-Ring  
GG-25 Pik GGG 40.3 Sfero Döküm ASTM A 216 WCB Hassas Çelik Döküm

**KÜRE**

AISI 304/316 Paslanmaz Çelik  
1.4086/1.4301/1.4401

**TİP : BKV**  
(Pik Dkm - Sfero Dkm  
Karbon Çelik - Paslanmaz Çelik)  
DN 15 - DN 200  
R1/2" - R4"



PN 16	(TAM GEÇİŞLİ) PİK DÖKÜM			
	Ölçü	FLANŞLI € / Adet	DİŞLİ € / Adet	
DN 15	1/2"	176 €	-	
DN 20	3/4"	234 €	-	
DN 25	1"	248 €	-	
DN 32	1¼"	265 €	-	
DN 40	1½"	345 €	-	
DN 50	2"	386 €	-	
DN 65	2½"	523 €	-	
DN 80	3"	608 €	-	
DN 100	4"	885 €	-	
DN 125	5"	1.508 €	-	
DN 150	6"	2.456 €	-	
DN 200	8"	5.011 €	-	

PN 25	(TAM GEÇİŞLİ) SFERO DÖKÜM			
	Ölçü	FLANŞLI € / Adet	DİŞLİ € / Adet	
DN 15	1/2"	186 €	172 €	
DN 20	3/4"	245 €	229 €	
DN 25	1"	265 €	239 €	
DN 32	1¼"	284 €	258 €	
DN 40	1½"	374 €	333 €	
DN 50	2"	426 €	362 €	
DN 65	2½"	580 €	507 €	
DN 80	3"	685 €	617 €	
DN 100	4"	989 €	939 €	
DN 125	5"	1.712 €	-	
DN 150	6"	2.748 €	-	
DN 200	8"	5.444 €	-	



PN 40	(TAM GEÇİŞLİ) KARBON ÇELİK			
	Ölçü	FLANŞLI € / Adet	DİŞLİ € / Adet	
DN 15	1/2"	223 €	199 €	
DN 20	3/4"	284 €	256 €	
DN 25	1"	298 €	268 €	
DN 32	1¼"	337 €	290 €	
DN 40	1½"	444 €	386 €	
DN 50	2"	505 €	449 €	
DN 65	2½"	680 €	620 €	
DN 80	3"	814 €	731 €	
DN 100	4"	1.231 €	1.104 €	
DN 125	5"	2.082 €	-	
DN 150	6"	3.557 €	-	
DN 200	8"	6.750 €	-	

PN 16	(TAM GEÇİŞLİ) PASL. ÇELİK AISI 304			
	Ölçü	FLANŞLI € / Adet	DİŞLİ € / Adet	
DN 15	1/2"	351 €	260 €	
DN 20	3/4"	439 €	319 €	
DN 25	1"	447 €	346 €	
DN 32	1¼"	521 €	396 €	
DN 40	1½"	697 €	513 €	
DN 50	2"	813 €	592 €	
DN 65	2½"	1.157 €	854 €	
DN 80	3"	1.473 €	1.040 €	
DN 100	4"	2.158 €	1.569 €	
DN 125	5"	3.354 €	-	
DN 150	6"	5.672 €	-	
DN 200	8"	11.811 €	-	





## ÖLÇÜLER

YEDEK PARÇALAR		15 1/2"	20 3/4"	25 1"	32 1 1/4"	40 1 1/2"	50 2"	65 2 1/2"	80 3"	100 4"	125 5"	150 6"	200 8"
KÜRESEL VANALAR	KÜRE (CrNi AISI 304)	794 TL	819 TL	1.091 TL	1.438 TL	2.132 TL	2.801 TL	3.917 TL	7.339 TL	12.024 TL	20.479 TL	30.371 TL	35.379 TL
	KÜRE HAREKET MİLİ (CrNi AISI 304)	570 TL	570 TL	570 TL	570 TL	1.091 TL	1.091 TL	1.661 TL	1.661 TL	1.934 TL	1.934 TL	2.653 TL	2.653 TL
	KÜRE CONTASI (TEFLON)TK.	372 TL	372 TL	471 TL	545 TL	620 TL	1.017 TL	1.190 TL	1.910 TL	2.305 TL	4.958 TL	5.554 TL	10.140 TL
	GÖVDE CONTASI (TEFLON)TK.	273 TL	273 TL	422 TL	471 TL	565 TL	743 TL	867 TL	942 TL	1.140 TL	2.380 TL	3.570 TL	7.809 TL
	KÜR. HAR. MİLİ CONTASI (TEFLON)TK.	223 TL	223 TL	223 TL	223 TL	297 TL	297 TL	422 TL	422 TL	570 TL	570 TL	1.289 TL	1.612 TL
	BASKI TAPASI PİRİNÇ-PAS. ÇEL.)	297 TL	297 TL	297 TL	297 TL	570 TL	570 TL	719 TL	719 TL	1.438 TL	1.438 TL	1.686 TL	2.206 TL
	HAREKET KÖLÜ (KARBON ÇELİK)	471 TL	471 TL	471 TL	471 TL	545 TL	545 TL	893 TL	893 TL	1.488 TL	1.488 TL	2.404 TL	0 TL
GLOB VANALAR	KLAPE (Disk)	620 TL	620 TL	917 TL	942 TL	1.413 TL	1.735 TL	2.083 TL	2.503 TL	4.487 TL	5.280 TL	6.123 TL	9.421 TL
	HAREKET MİLİ (Paslanmaz Çelik)	1.002 TL	1.002 TL	1.296 TL	1.296 TL	1.797 TL	1.797 TL	2.975 TL	3.387 TL	6.157 TL	6.951 TL	7.453 TL	11.928 TL
	MİL RİNG TAKIMI (Grafit)	265 TL	265 TL	324 TL	530 TL	737 TL	884 TL	1.119 TL	1.207 TL	1.591 TL	1.767 TL	2.209 TL	2.357 TL
	SALMASTRA BASKI	177 TL	177 TL	236 TL	236 TL	413 TL	413 TL	560 TL	619 TL	1.207 TL	1.413 TL	1.413 TL	2.002 TL
	VOLAN	648 TL	648 TL	708 TL	708 TL	854 TL	913 TL	1.296 TL	1.591 TL	1.797 TL	2.209 TL	2.533 TL	4.152 TL
	KAPAK CONTASI	125 TL	125 TL	148 TL	148 TL	193 TL	225 TL	289 TL	322 TL	524 TL	585 TL	678 TL	832 TL
	ÇIVATA (T Başlı)	177 TL	177 TL	206 TL	206 TL	324 TL	324 TL	324 TL	413 TL	795 TL	913 TL	913 TL	1.591 TL
ÇEK VANALAR	KÜRE (CrNi AISI 304)	1.007 TL	1.007 TL	1.188 TL	1.188 TL	2.377 TL	2.987 TL	4.428 TL	7.128 TL	12.599 TL	21.023 TL	31.355 TL	0 TL
	KÜRE CONTASI (PTFE)	289 TL	289 TL	360 TL	433 TL	612 TL	792 TL	864 TL	936 TL	1.080 TL	2.413 TL	3.599 TL	0 TL
	GÖVDE CONTASI (PTFE)	226 TL	226 TL	264 TL	289 TL	360 TL	433 TL	469 TL	540 TL	792 TL	1.440 TL	2.123 TL	0 TL
	BASKI YAYI (CrNi)	226 TL	226 TL	226 TL	226 TL	264 TL	264 TL	289 TL	324 TL	504 TL	828 TL	1.007 TL	0 TL
PISLIK TUTUCULAR	FİLTRE PN 16 (CrNi)	290 TL	360 TL	408 TL	524 TL	703 TL	867 TL	1.587 TL	1.882 TL	2.519 TL	3.666 TL	5.432 TL	9.779 TL
	FİLTRE PN 25/40 (CrNi)	615 TL	790 TL	900 TL	1.152 TL	1.546 TL	1.910 TL	3.495 TL	4.142 TL	5.545 TL	8.062 TL	11.952 TL	0 TL
	FİLTRE TAPASI (K.Ç.)	264 TL	264 TL	353 TL	504 TL	576 TL	864 TL	0 TL	0 TL	0 TL	0 TL	0 TL	0 TL
AKIŞ GÖSTERGESİ	GÖZETLEME CAMI (Sodalime)	792 TL	792 TL	828 TL	901 TL	901 TL	1.296 TL	1.656 TL	1.656 TL	3.276 TL	3.276 TL	3.754 TL	5.961 TL
	SIZDIRMAZLIK CONTASI (PTFE)	153 TL	153 TL	219 TL	219 TL	287 TL	356 TL	524 TL	524 TL	838 TL	838 TL	1.524 TL	1.612 TL

NOT : (1) TAM GEÇİŞLİ KÜRESEL VANA YEDEK PARÇA FİYATLARI İÇİN BİR ÜST ÇAPA BAKINIZ

(2) FİRMAMIZ HER AN FİYAT DEĞİŞTİRME HAKKINA SAHİPTİR.

(3) FİYATLARIMIZA KDV. DAHİL DEĞİLDİR.



(\* Sahip olduğumuz tüm sertifikalara sitemizde bulunan sertifikalar sayfasından ulaşabilirsiniz.





TÜRK STANDARTLARI ENSTİTÜSÜ
TÜRK STANDARTLARINA UYGUNLUK BELGESİ
TURKISH STANDARDS INSTITUTION
CERTIFICATE OF CONFORMITY TO TURKISH STANDARDS

TÜRK STANDARTLARI ENSTİTÜSÜ
TÜRK STANDARTLARINA UYGUNLUK BELGESİ
TURKISH STANDARDS INSTITUTION
CERTIFICATE OF CONFORMITY TO TURKISH STANDARDS

CERTIFICATE
The Certification Body of
TUV RHD Industrial Service GmbH
BATUSAN MAKİNA SANAYİ VE TİCARET A.Ş.
Dilovaşi Org. San. Bölgesi 2. Kaım D-2016 Sok. No: 8
41455-Gebze / Kocaeli / TURKEY

DICHIARAZIONE
DECLARATION
AVVISO DI RICEVIMENTO
ACCREDITMENT OF RECEIPT

BATUSAN MAKINA SANAYİ VE TİCARET A.Ş.
Dilovaşi Org. San. Bölgesi
2. Kaım D-2016 Sok. No: 8 Dilovaşi
Kocaeli
Turkey

CERTIFICATE / SERTİFİKA
Function test on PN 40 and DN 20, DN 50, DN 100 Valve
FM 40 ve DN 20, DN 50, DN 100 Valvuları Fonksiyon Testi

CERTIFICATE
TCS
KÜRSEL YANA YANGIN TESTİ
PİRE TEST ON BALL VALVE
BATUSAN MAKINA SANAYİ VE TİCARET A.Ş.

CERTIFICATE
TCS
KÜRSEL YANA YANGIN TESTİ
PİRE TEST ON BALL VALVE
BATUSAN MAKINA SANAYİ VE TİCARET A.Ş.

TUV NORD
CERTIFICATE
Type approval No.: 20.3751/20210425

TUV NORD
CERTIFICATE
Type approval No.: 20.3751/20210425

TAMORĖNĖN ĖONS
ERC
SERĖIFIKATAS SERTĖIFIKACĖJA
Atestuacija sertifikacijai

TAMORĖNĖN ĖONS
ERC
SERĖIFIKATAS SERTĖIFIKACĖJA
Atestuacija sertifikacijai

(\*) Sahip olduğumuz tüm sertifikalara sitemizde bulunan sertifikalar sayfasından ulaşabilirsiniz.





6D 0995



ISO 9001



CE 0036



FIRE SAFE



ATEX

EAC

EAC



TS 9809



TS EN 331



TS 3148



TS 11494



TS EN 16767

**batusan**<sup>®</sup>  
MAKINA SANAYİ VE TİCARET A.Ş.

### FABRİKA & MERKEZ OFİS

Dilovası Org. San. Bölgesi 2.Kısım D-2015 Sok. No : 6

Dilovası-Gebze / KOCAELİ TÜRKİYE

Tel: (0262) 754 48-49 / 754 99 31-32 Faks: (0262) 754 51 88 - 754 99 33

### İSTANBUL OFİS

Talatpaşa Mah. Yaşarlı Cad. No:56

Okmeydanı / İSTANBUL / TÜRKİYE

Tel: (0212) 222 10 51-52 Fax: (0212) 220 03 30 / 222 53 31

### İÇ ANADOLU BÖLGE TEMSİLCİLİĞİ

Gsm : 0 544 885 44 64

E-mail: batuanakara@batusan.com.tr

### EGE VE AKDENİZ BÖLGE TEMSİLCİLİĞİ

Gsm : 544 885 44 64

E-mail: yalcinarслан@batusan.com

### BURSA BÖLGE TEMSİLCİLİĞİ

Gsm : 0 544 885 44 64

E-mail: batubursa@batusan.com

### ADANA BÖLGE TEMSİLCİLİĞİ

Gsm : 0 505 625 56 60

E-mail: batuadana@batusan.com.tr

### TRAKYA BÖLGE TEMSİLCİLİĞİ

Gsm : 0 544 885 44 64

E-mail: batutrakya@batusan.com.tr



www.batusan.com info@batusan.com.tr